



Informe anual **2019**

envera 

Todos podemos ser los mejores en algo

Índice

5	Carta del Presidente
7	Quiénes somos
8	Nuestras Delegaciones
10	2019 en cifras
12	Reconocimientos y certificaciones
14	Servicios a personas con discapacidad
16	Área Asistencial
16	Formación
17	Atención Infantojuvenil
18	Atención de día
19	Residencias
20	Ocio y Deporte
22	Fundación Tutelar
24	Servicio de Inserción Laboral
26	Área de Empleo
26	Servicios a empresas
28	Consultoría
30	Logística
32	Tecnología Envera
35	Facturación
37	Memoria de Actividades
38	Eventos
40	Alianzas estratégicas
41	Envera Punto de Inclusión
41	Visitas Institucionales
43	Premios y reconocimientos
45	Medios de comunicación
46	Web y redes sociales



MÁS Y MEJOR EMPLEO, MÁS Y MEJORES SERVICIOS ASISTENCIALES

Hace 42 años que Envera inició el vuelo con la misión de romper barreras y allanar el camino hacia una sociedad más justa y más solidaria que preserve la dignidad de las personas con discapacidad intelectual, velando por la igualdad de oportunidades y el respeto a la diferencia. El combustible que empleamos aquellos empleados de Iberia, padres y madres de hijos “distintos”, para iniciar esta aventura y llegar al destino propuesto fue saber y hacer entender que todos podemos ser los mejores en algo, que no hay nadie mejor ni peor (siempre depende de para qué) y que todos contamos y somos importantes. Hoy, la diversidad del mundo global en el que vivimos es un valor en alza que enriquece, suma y ofrece puntos de vista para la resolución de problemas en los que antes nunca la sociedad se había fijado.

Por eso, dar el paso a 2019 con el Calendario Solidario Envera sobre las alas del gigante Airbus, patrono de nuestra Fundación Tutelar, era hacerlo de la mejor manera posible para demostrar al mundo que somos un gran equipo. Su presidente, Alberto Gutiérrez, junto a Sonia, Claudia y Olivia, protagonizaron una portada que ha hecho historia.

Un hito como la inauguración de la nueva y moderna lavandería de Envera, en San Fernando de Henares, para poder satisfacer los nuevos contratos con clientes tan importantes como nuestra empresa madre, Iberia, o la contratación por Ferrovial de un centenar de nuestras personas para la atención a viajeros en las estaciones de Renfe. Estas dos operaciones han contribuido a cerrar 2019 con la contratación de 496 personas con discapacidad, batiendo un récord en nuestra organización.

Este año también se recordará por haber sido el que alumbró en nuestras instalaciones de Gran Canaria un Centro Ocupacional, con una delegación de Radio Terrícola que apunta muy alto, o la primera flashmob de una orquesta filarmónica infantil en un centro comercial, Islazul (Madrid), organizada por Envera Punto de Inclusión, el proyecto pionero de RSC que ya es un referente en Europa. Allí fue también donde rubricamos con el consejero de Vivienda y Administración Local del Gobierno de la Comunidad de Madrid, David Pérez, que nuestros alumnos de formación hagan prácticas laborales formativas en esa administración para avanzar en su inclusión laboral, que es nuestro objetivo.

Cerramos doce meses en los que el corto documental “El vuelo de Michael”, que ha inaugurado este año una serie en TVE, ha seguido cosechando reconocimientos a lo largo y ancho de un mundo cada vez más comprometido con la sostenibilidad, la diversidad y la solidaridad, y donde la Responsabilidad Social Competitiva, porque impacta en la cuenta de resultados económicos empresariales, tiene más valor que nunca. Sin duda, miramos al futuro con esperanza agitando las alas de la inclusión.

José Antonio Quintero
Presidente de Envera

Quiénes somos

Envera - Asociación de Empleados de Iberia Padres de Personas con Discapacidad es una entidad sin ánimo de lucro que tiene acreditada su transparencia por la Fundación Lealtad y cuya misión es la integración sociolaboral de las personas con discapacidad intelectual, atendíendolas en todo su ciclo vital.

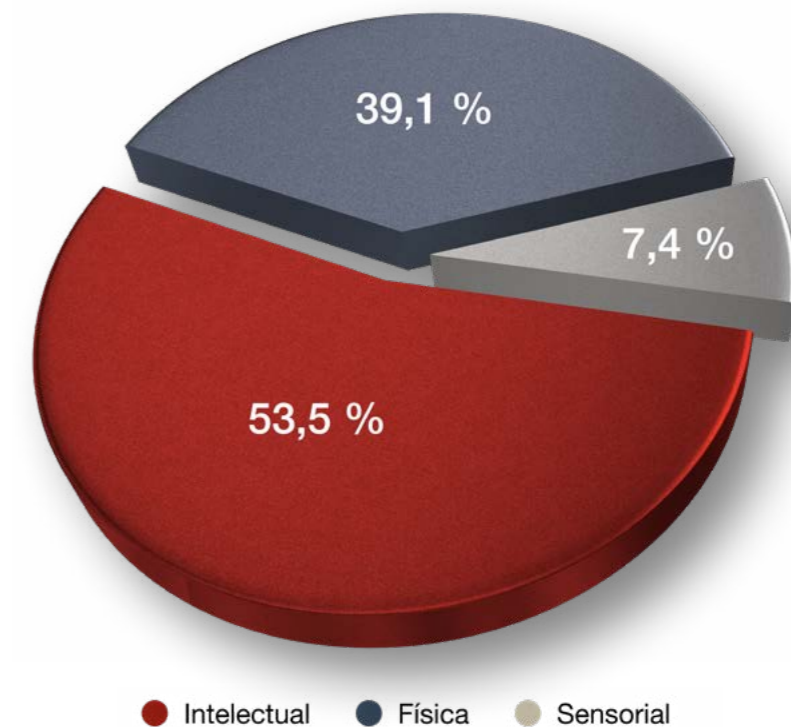
Para ello, Envera cuenta con:

- Una **Asociación** para la atención integral a la discapacidad intelectual.
- Una **Fundación Tutelar** para defender intereses, derechos y prestar cuidados a las personas con discapacidad intelectual cuando su familia desaparece.
- **Centros Especiales de Empleo (CEE)** con los que se procura trabajo protegido con apoyo para la inclusión laboral.

Nacida en 1977 de trabajadores de la compañía Iberia, hoy Envera es una organización abierta a toda la sociedad, con sedes en Madrid, Colmenar Viejo, San Fernando de Henares, Pozuelo de Alarcón, Barcelona, Málaga, Tenerife y Gran Canaria.

Envera es Premio Nacional 2019 a la Excelencia en la Inclusión Laboral de las Personas con Discapacidad Intelectual, Premio Influentials a la organización más sostenible en 2018 por El Confidencial, Premio "Foro Justicia y Discapacidad" del CGPJ y lidera la Mesa de RSC en Madrid Foro Empresarial.

Nuestro lema: Todos podemos ser los mejores en algo



Distribución de la plantilla de personas con discapacidad

2.500
personas con
discapacidad
atendidas al año

650
trabajadores con
discapacidad

DELEGACIONES

ANDALUCÍA

Málaga

Ctra. Aeroclub, 22
29004 Málaga

CANARIAS

Gran Canaria

Arcipreste de hita, 12
35240 Carrizal de Ingenio - Las Palmas

Tenerife

C/ Cruz Caridad, 42
38350 Tacoronte - S. C. de Tenerife

CATALUÑA

Barcelona

C/ Begues, 29-31
08820 Prat de Llobregat - Barcelona

COMUNIDAD DE MADRID

San Fernando de Henares

C/ Sierra Nevada 9-11
28223 San Fernando de Henares - Madrid

Colmenar Viejo

Colmenar-Miraflores, km. 33,6
28770 Colmenar Viejo - Madrid

Trespaderne

Trespaderne, 9
28042 Madrid

Sede Central

Bahía de Pollensa, 25
28042 Madrid
Tel.: 91 747 9226



Algunas cifras de 2019

Más del **85%** de los trabajadores contratados tienen discapacidad

Más del **50%** de los trabajadores contratados con discapacidad intelectual

Más de **300** cursos de formación impartidos en 2019

Más de **12** millones de artículos manipulados

16,6 millones de Kg. de residuos procesados para reciclaje

4,5 millones de kg. de residuos recogidos

Más de **320.000** horas de servicios outsourcing

400.000 Km. recorridos

15,5 millones de prendas lavadas

Más de **20** millones de € de ingresos en 2019

Nuestro valor diferencial:
a la vera de la vida de las personas con discapacidad



Más de **100** personas insertadas en empresas

250 voluntarios

Más de **200** niños atendidos en Atención Temprana y Neurodesarrollo

236 deportistas

Más de **55** proyectos desarrollados en los últimos 10 años

Reconocimientos y certificaciones

MÁS DE 40 AÑOS DE HISTORIA OFRECIENDO CALIDAD, EFICIENCIA Y PROFESIONALIDAD

Premio Influentials a la organización más sostenible del 2018 entregado por El Confidencial.



Premio "Foro Justicia y discapacidad" por la integración de las personas con discapacidad intelectual. Consejo General del Poder Judicial.



Premio Corresponsables Iberoamérica al proyecto radioterricola.com "la radio que nos une".



Premio Nacional a la Excelencia en la Inclusión y Prevención de Riesgos Laborales con personas con discapacidad Fundación ALARES.



Premio Valor social. El primer espacio abierto de trabajo en equipo para la inserción laboral de personas con discapacidad. Proyecto "Envera Coworking" (noviembre 2017).



Antena de Oro por su labor solidaria con personas con discapacidad, Federación de Asociaciones de Radio y Televisión de España, 2014.



- Apertura del Centro Ocupacional y delegación de Radio Terrícola en Gran Canaria
- Sello Transparencia y Buenas Prácticas acreditados por la Fundación Lealtad
- Contribución a once ODS (objetivos de desarrollo sostenible)
- Envera Disfriendly: referentes en el desarrollo de la Responsabilidad Social Competitiva
- Certificado OCA Global de Gestión de la Calidad conforme a la norma UNE-EN ISO 9001:2015
- Puesta en marcha de la Lavandería Envera en San Fernando de Henares y creación de empleo



Servicios a personas con discapacidad

Nuestra actividad se focaliza en dos áreas:

En el **Área de Asistencia**, ofrecemos servicios de apoyo para el desarrollo de las habilidades personales, sociales y laborales de las personas con discapacidad de todas las edades.

En el **Área de Empleo**, colaboramos con el sector privado en el cumplimiento de la LGD (antigua LISMI) y las medidas alternativas a la ley, a través de:

- La integración de personas con discapacidad en la empresa ordinaria.
- La contratación de servicios procedentes de nuestros Centros Especiales de Empleo.
- Las donaciones o acción de patrocinio a la asociación.



ÁREA ASISTENCIAL



ÁREA DE EMPLEO



Formación ÁREA ASISTENCIAL

Programas formativos para la preparación académica y la cualificación profesional.

FORMACIÓN

Destino Empleo: formación para impulsar la inserción laboral de las personas con discapacidad intelectual, contribuyendo al desarrollo de sus habilidades sociolaborales y de búsqueda activa de empleo.

Graduado en Educación Secundaria dirigido a personas mayores de 18 años con discapacidad intelectual para conseguir el Graduado en Secundaria.

Proyecto Crece Formándote. Servicio para dar continuidad a los programas de Formación.

Programa de Prácticas Formativas en la Administración Pública.

INSERCIÓN LABORAL

Oposiciones Empleo Público. Preparación para el acceso a las plazas de empleo público reservadas por la Administración General del Estado.

Servicio de Inserción Laboral. Asesoramiento, valoración y orientación en la búsqueda de un empleo acorde al perfil de cada persona.

Programa de Prácticas Formativas en la Administración Pública.



Atención Infantojuvenil ÁREA ASISTENCIAL

Atención individualizada a menores de 0 a 18 años. Dirigida al tratamiento de niños que presenten cualquier tipo de alteración en su desarrollo.

SERVICIOS

Atención temprana para niños de 0 a 6 años con alteraciones en el desarrollo y/o riesgo de padecerlas. Servicio contratado con la Consejería de Políticas Sociales y Familia de la Comunidad de Madrid.

Unidad de Neurodesarrollo dirigida a niños y jóvenes de 6 a 18 años que continúan necesitando atención especializada para el desarrollo de sus capacidades y habilidades.

Servicios de **valoración médica y psicológicas del menor.**

TRATAMIENTOS

Individualizados: Estimulación, Logopedia, Fisioterapia, Psicoterapia y Apoyo escolar.

En grupo (2-5 pax): Psicomotricidad.

206 niños y niñas atendidos en 2019

32 personas atendidas en 2019



Atención de día ÁREA ASISTENCIAL

Actividades dirigidas a personas mayores de 18 años con discapacidad.

CENTRO OCUPACIONAL

Proporciona la habilitación profesional, la autonomía personal y las habilidades sociales necesarias para **conseguir el máximo desarrollo de sus capacidades**.

Tiene como objetivo la **inserción laboral** en un Centro Especial de Empleo o en la empresa ordinaria.

CENTRO DE DÍA

Atención rehabilitadora, habilitación personal y social. Terapias de rehabilitación, estimulación cognitiva y habilidades sociales dirigido a personas con grandes necesidades de apoyo.

Cuidados personales y asistencia especializada, a fin de **conseguir el máximo desarrollo de sus capacidades y posibilidades de integración social**.



Residencias ÁREA ASISTENCIAL

GRANDES NECESIDADES DE APOYO. Dirigido a personas con discapacidad intelectual, mayores de 18 años, con **necesidades de apoyo generalizado** y gran nivel de dependencia.

ADULTOS

Dirigido a personas que tienen **dificultades para el acceso a la vida autónoma** e independiente.

MAYORES DE 45 AÑOS

Dirigido a personas con discapacidad en proceso de envejecimiento prematuro para **retrasar el deterioro en el mayor grado posible**.

13 personas atendidas en Residencia con Centro de día

32 personas atendidas en Residencia de Mayores de 45

45 personas atendidas en Residencia con CO de Madrid

Ocio y Deporte ÁREA ASISTENCIAL

Educación física y deporte inclusivo con fines formativos, terapéuticos, participativo y de competición.

SOMOS DEPORTIVOS

Basado y centrado en las capacidades de cada uno de nuestros deportistas, en Envera creemos desde hace más de 30 años en el deporte como medio de superación, de normalización e inclusión.

Un intenso año y curso deportivo 2019 han mantenido y superado nuestros deportistas. Han realizado diariamente clases de educación física, natación, zumba, baile clásico, baile popular, aeróbic, chikung, pádel, golf, bolos, boccia, beisbol, hockey adaptado, iniciación al boxeo, senderismo y juegos populares y tradicionales. Así mismo, en entrenamientos y competición han participado en fútbol sala, fútbol 7, baloncesto, atletismo, gimnasia rítmica, bolos, pruebas psicomotrices y adaptadas y modalidades de deporte adaptado.

287 deportistas han participado en estas actividades, 129 mujeres y 158 hombres. Haciéndolo mínimo hasta en tres actividades y otros hasta en más de tres. Toda esta actividad ha sido posible gracias a la participación y apoyo de 10 entrenadores, 17 voluntarios, la colaboración de 15 profesionales Envera y 12 alumnos en prácticas. Más de 21.000 km. recorridos por nuestros deportistas y 301 días de actividades deportivas y/o sociales.



ACTIVIDADES

- Se han superado las 3.000 horas de actividad deportiva, sobre un 50% se han celebrado en las instalaciones de Envera, mientras que otro 50% en instalaciones de Colmenar, Comunidad de Madrid y resto de España. Se han realizado 251 salidas en autobús y furgoneta. Unos 32.000 euros abonados por este transporte.
- De lunes a viernes de 10,00h a 16,00h, en nuestro pabellón e instalaciones municipales de Colmenar Viejo se realizan las actividades diarias y de educación física. 1.200 horas de actividad realizada por 197 deportistas y 210 salidas a otras instalaciones de la Comunidad.
- Entrenamientos en diferentes disciplinas deportivas de competición los lunes, martes, miércoles y viernes tarde, y sábados mañana. Casi 400 horas de práctica realizada por 140 deportistas.
- Participación en las ligas y campeonatos autonómicos en diferentes modalidades deportivas. 148 deportistas, casi 400 horas de participación y 41 salidas en bus o furgoneta.
- 125 deportistas han participado en los Campeonatos Nacionales celebrados en diferentes modalidades deportivas en Badalona, Cádiz, Barcelona, Bailén, Cartagena, San Fernando, Villarreal, Burgos y Madrid.
- Otra participación: Por invitación hemos participado en torneos en varias modalidades deportivas y eventos de zumba, baile y chikung. Jornadas de Senderismo en hayedo de Montejo, Monte de las Rozas y El Escorial.
- Otras actividades: diferentes salidas deportivas y de ocio, como las realizadas a Juvenalia, Open de Tenis, Mundial de Pádel, partido At. de Madrid Femenino, gala del deporte, gala voluntariado, Auditorio Colmenar Viejo, Cine de Verano, Gimnasio Ramos Savín de boxeo...

ORGANIZACIÓN Y PARTICIPACIÓN

- Clinics de pádel y golf en Colmenar Viejo.
- Torneo Pádel SME en San Sebastián de los Reyes.
- Jornada Incluimos con el Deporte. Participaron 75 escolares de Colmenar y 70 deportistas de Envera y CEE Miguel Hernández.
- Campeonato Baloncesto Autonómico Special Olympics en Pabellón Envera.
- Festival Solidario del Voluntariado y Asociaciones de Colmenar Viejo.
- Jornada Familias Colmenar Viejo.
- En marzo, junio y diciembre, celebración tres Máster Class de Zumba en nuestro pabellón.
- Campamento Inclusivo en Cuenca. 30 jóvenes de Colmenar y 16 de Envera.
- 4 jornadas de RSC y deporte.
- Día de Envera en Carpa Municipal Fiestas patronales Colmenar.
- Pabellón Envera Jornada de Discapacidad e Inclusión Ayuntamiento de Colmenar. Circo Carampa.
- Gestión Cine de verano Ayuntamiento de Colmenar Viejo.
- Acciones de formación. Hemos recibido alumnos en prácticas de diferentes centros educativos: Colegio El Pilar, Ciudad Escolar, IES Miraflores, IES Tres Cantos, Universidad F. de Vitoria y Autónoma.
- Desde el año 1991 seguimos colaborando con la cesión del Pabellón a diferentes escuelas deportivas del Ayuntamiento de Colmenar Viejo.

Fundación Tutelar ÁREA ASISTENCIAL

La Fundación Tutelar Envera tiene la misión de asistir y proteger a las personas con discapacidad en situación de orfandad, desamparo o exclusión social, velando por su bienestar, por su integridad y por sus intereses.

A LA VERA DE LAS PERSONAS CON DISCAPACIDAD INTELECTUAL

La Fundación Tutelar Envera es una entidad sin ánimo de lucro, clasificada como Fundación benéfico-asistencial, que responde a las necesidades de las personas adultas con discapacidad, cuya capacidad haya sido modificada judicialmente y que al encontrarse en situación de desamparo precisan de apoyo tutelar para velar por sus intereses y alcanzar su proyecto de vida, garantizando su bienestar, el respeto de sus derechos y el cumplimiento de sus deberes.

La Fundación Tutelar Envera da respuesta a la gran pregunta de las familias “¿Qué será de nuestro familiar con discapacidad cuando ya no estemos?” y ofrece un servicio centrado en la persona que emana de un especial compromiso con las familias basado en la calidad y la ética, siendo su principal objetivo promover la inclusión de las personas con discapacidad en la sociedad como ciudadanos de pleno derecho.

Ofrece asesoramiento e información a personas, familias e instituciones relacionadas con la discapacidad, fomentando la elaboración de investigaciones, divulgaciones y campañas de sensibilización dentro de un contexto de normalización de la discapacidad. Con un equipo de profesionales a entera disposición de las personas a las que nos dedicamos, la Fundación Tutelar cuenta con los Servicios Asistenciales propios de Envera para ofrecer una asistencia de calidad a las personas con discapacidad intelectual y a sus familias.

El patronato de la Fundación Tutelar Envera está formado por Iberia, Airbus, Unisys, D. Pedro Núñez Morgades y D. Hilario Alfaro.

16 familias atendidas en proyectos específicos

2 familias atendidas en Servicio de Pre-tutela

90 familias atendidas de manera individual en servicio de tutela

5 becas concedidas Fundación Tutelar Atención Temprana para tratamientos

9 becas concedidas Fundación Tutelar Formación

1 beca concedida Fundación Tutelar para acompañamientos

425 asistentes concierto benéfico Fundación Tutelar





Servicio de Inserción Laboral

ÁREA ASISTENCIAL

SERVICIOS

Externalización de los servicios para convertir los costes fijos en variables y desarrollando los servicios a medida.

LOGÍSTICA

Proporcionamos el equipo de personas y los recursos materiales necesarios para cumplir con un servicio de calidad.

CONSULTORÍA

Asesoramiento en el diseño de sus políticas de RSC y realización de la gestión necesaria para el cumplimiento de la LGD.

ACTIVIDADES DE GENERACIÓN Y PROMOCIÓN DE EMPLEO PARA PERSONAS CON DISCAPACIDAD

En los últimos 10 años, Envera ha generado un importante retorno social y económico, ya que contratar los servicios de Envera, tanto en sus Centros Especiales de Empleo (protegido) como en las instalaciones del cliente (Outsourcing), tiene una doble ventaja: competitividad y valor social.

Contamos con centros en Madrid, Colmenar Viejo, Barcelona, Málaga, Tenerife, Las Palmas, Valladolid y Sevilla. Atendemos anualmente a 2.500 personas con diversidad funcional en nuestros centros asistenciales y contamos con más de 832 trabajadores, de los cuales más de 570 son personas con discapacidad.

Todos nuestros centros de Servicios Asistenciales y empleo han obtenido la certificación que nos acredita la implementación de un sistema de gestión de calidad basado en la norma internacional UNE-EN ISO 9001:2015.

Sala Blanca calificada con la ISO 22716 para la manipulación.

OBJETIVOS ALCANZADOS

Operaciones, Gestión documental y Outsourcing. Creación del empleo protegido a través de las siguientes líneas de actividad:

- Ampliación de los servicios en Madrid con nuevos trabajos para Auxiliares de Información.
- Ampliación de los servicios en Sevilla consistente en la gestión de una línea de triaje para el reciclado del plástico y un servicio de limpieza de oficinas.
- Ampliación del servicio de lavandería con la creación y puesta en marcha Proyecto LIS (Lavandería Industrial Sostenible) en Madrid, y réplica del modelo en Barcelona y Málaga para la diversificación de nuevos servicios y sectores a través de la captación de nuevos clientes del sector Industrial transporte, aeronáutico, restauración y hostelería.
- Ampliación de los servicios en Málaga a través de la recogida de residuos sólidos urbanos.
- Consecución de nuevos clientes que nos han permitido el desarrollo de nuevas líneas de actividad en el área de Operaciones: Servicio de mensajería y valija interna, Sala Blanca calificada con la ISO 22716 para la manipulación de materias primas para sectores de parafarmacia, cosmética y diferentes procesos de envasado.
- Ampliación de los Servicios Administrativos y un nuevo SIL en Barcelona.
- Creación de un nuevo Servicio de Grabación de Datos en la Administración Pública en Madrid.
- Servicio de Tareas Auxiliares de mantenimiento de aviones.
- Dos puntos de inclusión en Madrid y uno en Valladolid. Gestión de maletas y reciclaje solidario.
- Diferentes servicios relacionados con la logística integral.
- Logística Integral, estamos especializados en mejorar la productividad de nuestros clientes.
- Aumento en la contratación de servicios para la grabación de datos, escaneado de documentación para nuevos clientes.
- Gracias a nuestro Servicio de Inserción Laboral (SIL), donde atendemos de forma gratuita a personas con discapacidad para facilitar su inserción laboral, desde el año 2005 hemos conseguido ayudar a insertarse dentro del mercado laboral a 1.074 personas.
- Atención Psicosocial para las personas con diversidad funcional para la mejora de sus habilidades en la futura inserción en el mercado laboral.
- Formación para el Empleo: hemos preparado a un total de 45 personas en Canarias, a través de su Inserción en el Centro Ocupacional para generar habilidades ocupacionales (127 personas).
- Nuestro valor añadido en el área servicios, ha sido esforzarnos cada día en ofrecer un servicio integral y personalizado. Contamos con el capital humano mejor cualificado para brindar un servicio de excelencia en cada proyecto.

Más de **4.000** personas atendidas en los últimos 15 años en el SIL

69 Personas insertadas con el SIL en 2019

Más de **55** proyectos desarrollados en los últimos 10 años

Más de **25%** de éxito de inserción laboral



Servicios a empresas ÁREA DE EMPLEO

CALIDAD, EFICIENCIA Y PROFESIONALIDAD

Acreditación en la norma intelectual UNE-EN ISO 9001:2015.

SOLUCIONES LLAVE EN MANO

Servicios externalizados y a medida en las actividades de gestión documental, gestión de residuos, facility services y servicios administrativos.

VENTAJAS COMPETITIVAS

Ventajas competitivas para la satisfacción de nuestros clientes. Impacto directo en la cuenta de resultados.

CONSULTORÍA E IMPARTICIÓN DE FORMACIÓN

- Análisis y detección de necesidades formativas
- Gestión y organización de cursos a medida para su plantilla
- Gestión y tramitación de la bonificación y su expediente
- Atención y seguimiento personalizado de cada formación

GESTIÓN DOCUMENTAL

- Digitalización de todo tipo de documentos
- Mejora de calidad de la imagen (Kofax)
- Grabación de cualquier campo impreso o manuscrito para integrarlo en cualquier gestor
- Asignación de múltiples campos de entrada
- Exportación e integración en la nube
- Destrucción certificada
- Custodia
- Tratamiento de encuestas

FACILITY SERVICES

- Control de accesos y recepción
- Limpieza de oficinas y centros comerciales
- Jardinería: mantenimiento de jardines y sistemas de riego
- Conserjería
- Mensajería y transporte
- Valija

ADMINISTRATIVOS Y AUXILIARES (BPO)

- Data Entry: registro y modificación de datos
- Gestión administrativa de cualquier departamento de la compañía
- Atención al cliente
- Servicios de recepción y auxiliares





Consultoría ÁREA DE EMPLEO

GESTIÓN DE LA LEY GENERAL DE LA DISCAPACIDAD

- Acompañamos a las empresas a cumplir con el 2% de contratación directa de personas con Discapacidad a través de nuestro SIL.
- Asesoramos y proponemos las **Medidas Alternativas** acordes con las necesidades de la empresa.

CAMPAÑAS DE SENSIBILIZACIÓN Y DE AFLORAMIENTO DE LA DISCAPACIDAD

- Realizamos campañas para eliminar las barreras que impiden o dificultan la inserción laboral de las personas con capacidades diferentes.
- Afloramiento de discapacidades entre los propios empleados de su empresa.

FUNDRAISING

Financiación de proyectos sociales que permiten potenciar la sostenibilidad de los servicios asistenciales y laborales de Envera.

SERVICIOS RESPUESTA FAMILIA

El plan ofrece a las empresas un servicio a disposición de sus empleados para ofrecer asesoramiento, orientación y asistencia para su familiar con discapacidad.

Logística ÁREA DE EMPLEO

SERVICIO INTEGRAL

Más del 20% de incremento del servicio de transporte para ofrecer un servicio integral a nuestros clientes.

EXPERIENCIA

Amplia experiencia de más de 35 años ofreciendo productos con acabado personalizado.

CAPACIDAD

Más de un millón de prendas y tejidos tratados meticulosamente en nuestra lavandería artesanal durante el último año.



RETAIL

- Recepción de carga y descarga
- Seguridad
- Eficiencia
- Punto de partida de procesos
- Tratamiento de residuos
- Recovery y reposición

LOGÍSTICA INTEGRAL

- Recepción en múltiples formatos
- Cross docking
- Almacenaje
- Órdenes de pedido
- Recovery
- Co Paking
- Manipulados de gran volumen

MANIPULADOS

- Kitting
- Selección y empaquetado
- Diseño de empaquetado
- Embalaje
- Etiquetado
- Alimentación de líneas

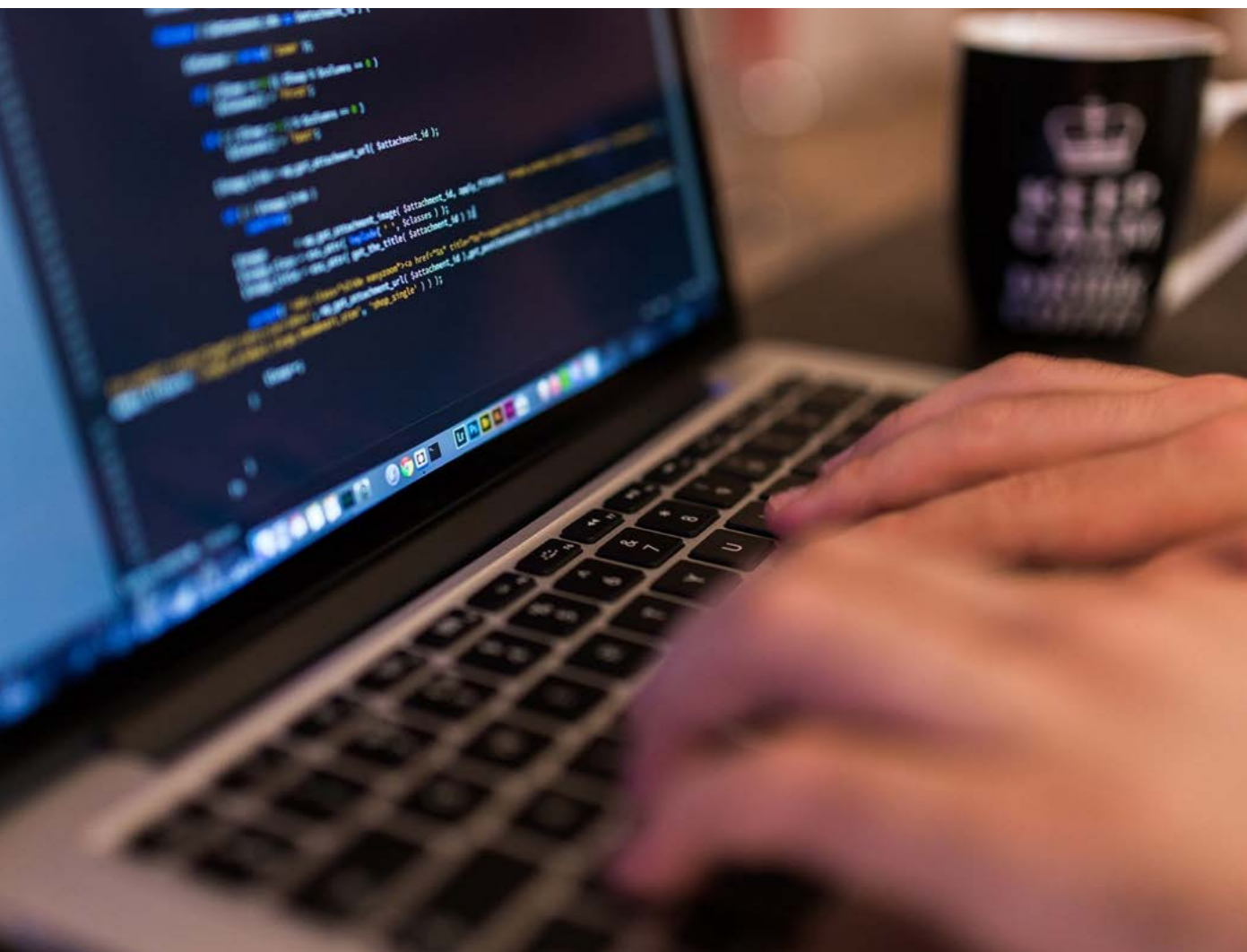
LAVANDERÍA

- Servicio integral de recogida
- Lavado
- Planchado
- Manipulado
- Packaging
- Entrega

LABORATORIOS, PARAFARMACIA Y COSMÉTICA

- Servicio de fabricación parcial de medicamentos
- Manipulación de productos
- Almacenaje
- Distribución





Tecnología Envera aplicada a nuestros usuarios, empleados y clientes

PLATAFORMAS DIGITALES EN ENTORNO CLOUD

Plataformas digitales colaborativas y seguras para la comunicación y trabajo colaborativo entre los equipos, permitiendo trabajar desde cualquier lugar, desde cualquier dispositivo y a cualquier hora con tecnología Microsoft.

Portal del usuario Envera, portal web securizado donde se publican todas las aplicaciones corporativas y herramientas digitales para ofrecer y facilitar el teletrabajo.

Plataforma web crowdfunding interactiva que permite donaciones, colaboraciones y apoyos en proyectos de ayuda a la discapacidad.

DATA DRIVEN

Cultura del dato, análisis de datos y puesta en valor mediante modelos Business Intelligence con el fin de entender y atender mejor a nuestros empleados, usuarios y clientes.

CIBERSEGURIDAD

La seguridad de la información, nuestros sistemas y la protección de los datos personales es para nosotros muy importante adecuándonos a las buenas prácticas de ciberseguridad y cumplimiento del reglamento general de protección de datos personales.

APLICATIVOS WEB CORPORATIVOS

Objetivo principal, gestión integral de las personas a las que atendemos, sus problemas, sus logros, su formación, entorno, sus capacidades, su empleo..., para prestación de servicios de manera integral, así como la gestión de nuestros empleados y clientes.

Aplicativo para la gestión integral de los Servicios Asistenciales IXIS, basado en Planificación centrada en la Persona, Aplicativo SuccessFactors para la gestión de RRHH con tecnología SAP, Aplicativo CRM con tecnología Salesforce para la gestión comercial, Aplicativo ERP con tecnología Microsoft BC365 para la gestión Financiera y Contable, Aplicativos web de rehabilitación y estimulación cognitiva para profesionales y nuestros usuarios de terapia ocupacional, Gestión de la calidad e ISO bajo entorno web.

SISTEMAS DIVERSOS, SEGUROS Y ACCESIBLES

Entornos Cloud; Google, AWS, Microsoft Azure, y entorno privado en modelos SaaS y PaaS.

Infraestructura robusta y securizada en modelos de servicios gestionados y microservicios que permiten flexibilidad y adaptación a las cambiantes necesidades.

Comunicaciones en arquitectura SDWAN dotando de redes Lan y Wan securizadas a todos los centros y dotando a toda la organización de servicio de internet, videoconferencia y todos los servicios web asociados.

Hardware y dispositivos electrónicos adaptados; tablets, Pizarras digitales.

Tecnología Kofax e ICR para la gestión documental, ICR presenta nuevas capacidades de aprendizaje automático y continuo que simplifican la indexación de documentos para ahorrar tiempo de producción para aumentar eficacia en las tareas de procesamiento de documentos.

INNOVACIÓN

Proyectos sociales innovadores como Pwatch; una solución mediante tecnología Wearable, imprescindible para la autonomía con personas con discapacidad.

Facturación 2019

La misión de Envera es la inclusión social y laboral de las personas con discapacidad intelectual, trabajando cada día sobre los valores de integración, compromiso social, transparencia, calidad e innovación, creando el marco en donde todas las diferencias, todas las capacidades, tengan las mismas oportunidades.



Cierre de cuentas Envera-Asociación 2019

[Click para ver cuentas de resultados](#)



Memoria de actividades

Departamento de Comunicación y RR.II.

1. Eventos y actividades
2. Alianzas estratégicas
3. Envera Punto de Inclusión
4. Visitas institucionales
5. Premios y reconocimientos
6. Medios de comunicación
7. Web y redes sociales (audiencia directa)



EVENTOS Y ACTIVIDADES

- [Calendario Solidario 2019 Envera y Airbus](#)
- [Inauguración Centro Ocupacional Envera en la sede de Gran Canaria](#)
- [Puesta en marcha de la delegación de Radio Terrícola en Gran Canaria](#)
- [Día Internacional de las Personas con Discapacidad: cinefórum El vuelo de Michael en Casa de Vacas con Pepe Aniorte, delegado de Políticas Sociales del Ayuntamiento de Madrid, el cineasta Fernando Colomo y el director general de Aviación Civil](#)
- [El vuelo de Michael en el Festival de cine Reino de León](#)
- [Diversity Day de Nationale-Nederlanden con cinefórum El vuelo de Michael](#)
- [Celebración del INECO Day con Radio Terrícola](#)
- [Campus emprendedores con Junior Achievement y Nationale-Nederlanden](#)
- [Entrega de Premios Fundación DISA. Participación especial con Radio Terrícola](#)
- [IV Torneo Pádel SME & Desigenia a favor de Envera](#)
- [II Torneo de Pádel Envera](#)
- [X Torneo Solidario de Golf Envera](#)
- [III Festival Solidario de Música, Cooperación y Voluntariado de Colmenar Viejo](#)

- [La Vuelta ciclista pasa por el Centro Integral de Discapacidad de Envera](#)
- [Visita a las FAMET del Ejército de Tierra](#)
- [Taller de pintura con Durán Arte y Subastas](#)
- [Halloween 2019 en Envera](#)
- [Los alumnos de formación presentan Miau Miau Mihura](#)
- [La compañía Cuento contigo, del Centro Ocupacional de Envera, representa Cuando las niñas vuelan alto en el Salón de Plenos de la Junta Municipal de San Blas \(Madrid\) con el apoyo de Iberia y la ONG Aviación Sin Fronteras \(ASF\)](#)
- [Carrera SAMUR-Protección Civil y MAPOMA a favor de Envera](#)
- [Carrera de Iberia en La Muñoz](#)
- [Viaje del club deportivo Ícaro-Envera a Huesca](#)
- [Inauguración exposición Al borde del aeropuerto en San Sebastián de los Reyes \(Madrid\)](#)
- [Envera presenta la modernización de su Centro de Día para Personas con Discapacidad Intelectual y Grandes Necesidades de Apoyo](#)
- [Presentación Calendario Solidario 2020 en el Ayuntamiento de Madrid](#)
- [Concierto Navidad a favor de la Fundación Tutelar Envera](#)





ALIANZAS ESTRATÉGICAS

- [Con la Consejería de Vivienda y Administración Local de la Comunidad de Madrid en Islazul para la realización de prácticas formativas de nuestros alumnos en el Gobierno regional](#)
- [Con el Ayuntamiento de Colmenar Viejo para el desarrollo del convenio de prácticas formativas](#)
- [Con la Fundación Pequeño Valiente a favor de los niños con cáncer y discapacidad](#)
- [Con Universitarios para el Desarrollo de África \(AUDE\)](#)
- [Con Mundo Justo y Voluntarios por África](#)
- [Con El Mundo \(Sapos y princesas\) para la publicación de artículos sobre infancia, familia y discapacidad](#)
- [Con el Área de Portavoz, Seguridad y Emergencias del Ayuntamiento de Madrid para la realización del calendario y agenda solidarios Envera 2020](#)
- [Con Coca-Cola European Partners para la integración social de personas con discapacidad y estrategia de visibilización de RSC](#)
- [Con Iberia: desarrollo de proyectos de RSC](#)
- [Con Enaire: desarrollo de servicios y proyectos de RSC](#)
- [Con la Fundación Ibercaja: donación a la sala multisensorial de Envera](#)
- [Con Innova UPS: donación de un SAI a Radio Terrícola](#)
- [Con la World Compliance Association](#)
- [Con Caixabank: jornada de voluntariado corporativo](#)

ENVERA PUNTO DE INCLUSIÓN

Proyecto pionero en Europa, Envera Punto de Inclusión tiene como objetivo la visibilización y normalización de la discapacidad en centros comerciales y la inclusión laboral de personas con discapacidad, creando once puestos de trabajo directos y más de treinta indirectos. Presente en el Centro Comercial Islazul (Madrid) y Carrefour Ciudad de la Imagen (Pozuelo de Alarcón) gracias a la RSC y el compromiso de Nuveen Real Estate, Carmila, Islazul y Carrefour.

- [Primer flashmob con una orquesta filarmónica infantil \(Grupo Talía\) en un centro comercial \(Islazul\)](#)
- [Jornada de RSE de Apadis: Envera Punto de Inclusión, un referente en RSC, sostenibilidad y creación de empleo](#)
- [Pullmantur Cruceros y Envera comienzan su colaboración para fomentar la inclusión social y laboral de personas con discapacidad intelectual](#)
- [Radio Terrícola celebra San Isidro desde Islazul](#)
- [Taller de Carnaval en Envera Punto de Inclusión](#)





VISITAS INSTITUCIONALES

- [Isabel Díaz Ayuso, presidenta de la Comunidad de Madrid](#)
- [Ignacio Aguado, vicepresidente \(actual\) de la Comunidad de Madrid, todo el equipo de diputados autonómicos de Ciudadanos para jugar un partido de baloncesto con Envera](#)
- [David Pérez, consejero de Vivienda y Política Social de la Comunidad de Madrid](#)
- [Soledad Murillo, secretaria de Estado de Igualdad](#)
- [Antonio Morales, presidente del Cabildo de Gran Canaria, y Ana Hernández, alcaldesa de Ingenio](#)
- [Representantes del Ministerio de Sanidad, Consumo y Bienestar Social y del Real Patronato de Discapacidad](#)
- [Lara Rodríguez, concejal Políticas Sociales y Familia de Colmenar Viejo](#)
- [Beatriz Pérez, concejal Políticas Sociales Pozuelo de Alarcón](#)
- [Alicia Sánchez-Camacho, diputada de la Asamblea de Madrid, y Grupo Popular Barajas](#)
- [Francisco Polo, director de Comunicación de Ferrovial](#)
- [Dirección corporativa y RSC de Iberia](#)
- [Dirección de mantenimiento de Iberia](#)
- [IAG Cargo](#)
- [El Corte Inglés](#)
- [Renfe](#)
- [CEPSA](#)
- [AERNNOVA](#)
- [ALDESA](#)

- [Liceo de Toulouse con Radio Terrícola en la delegación de Envera en Barcelona](#)
- [Aviación Sin Fronteras](#)
- [Iberavion \(Asociación de veteranos de Iberia\)](#)
- [Cruz Roja](#)
- [Mujeres Aviadoras](#)
- [Fundación CEU-San Pablo](#)
- [Confederación Nacional de Centros Especiales de Empleo](#)
- [Centro de Mayores Ayuntamiento de Madrid y Fundación Montemadrid](#)
- [Juan Manuel Montilla "El Langui", cantante y actor](#)
- [Moha, violinista de Mago de Oz](#)
- [New Day, banda de música](#)
- [Noemí Ruiz, actriz](#)
- [Investigadores de la Universidad Ritsumekian de Tokio \(Japón\)](#)
- [Alumnos de la Artesis Plantijn University College Antwerp \(Bélgica\) y del Colegio San José \(Madrid\)](#)
- [CESUR Formación](#)

PREMIOS Y RECONOCIMIENTOS

- [Premio Influentials a Empresa Sostenible 2018 \(El Confidencial\)](#)
- [Premio Nacional a la Excelencia en la Inclusión y la Prevención de Riesgos Laborales \(Fundación Alares\)](#)
- [Territorios solidarios: Proyecto Movimiento sin límites \(BBVA\)](#)
- [Compromiso a la inserción laboral de personas con discapacidad intelectual \(Fundación Mapfre\)](#)
- [Mejores prácticas en RSC y comunicación responsable \(Corresponsables\)](#)
- [Trayectoria en RSC y Radio Terrícola \(Premios OCARE\)](#)





[El cortometraje El vuelo de Michael](#) sigue cosechando éxitos:

PREMIOS

- FESTIVAL IBEROAMERICANO DE CORTOMETRAJES ABC (FIBABC) - Mejor Corto de Temática Social
- BRAIN FILM FEST - PREMI SOLÉ TURA - Premio del Público
- REC RIBADEDEVA EN CORTO - Mejor Corto Documental
- MUESTRA CORTOMETRAJES COLMENAR VIEJO – Galardón
- AARETALER KURZFILMAGE (Suiza) - Audience Award 3er. Place

LAURELES

- FESTIVAL INTERNACIONAL DE CINE DE LANZAROTE (Spain)
- PRESELECCIÓN TRIBECA FILM FESTIVAL (USA)
- CINE LAS AMERICAS INTERNATIONAL FILM FESTIVAL (USA)
- FESTIVAL DE CINE Y TELEVISIÓN REINO DE LEÓN (Spain)
- SHORT TO THE POINT (Romania)
- FESTIVAL INTERNACIONAL CURTAS DE CINE E BANDA DESEÑADA DE VILLAGARÍA DE AROUSA (Spain)
- CERTAMEN VÍDEO CORTO JOVEN DECORTOÁN (Spain)
- CONCURSO DE CORTOMETRAJES GALLO PEDRO (Spain)
- MEDITERRANEAN FILM FESTIVAL (Spain)
- FESTIVAL INTERNACIONAL DE CINE INDEPENDIENTE DE VILLA DE LEIVA (Colombia)
- KOLKATA FILM FESTIVAL (India)
- KARAMA HUMAN RIGHTS FILM FESTIVAL (Jordania)
- FESTIVAL DE CINE Y DERECHOS HUMANOS (Spain)
- ETNOGRÁFICA - INTERNATIONAL ETHNOGRAPHIC FESTIVAL (Spain)
- FESTIVAL INTERNACIONAL DE CINE DIGITAL EXPERIMENTAL DE ESPACIO ENTER CANARIAS (Spain)
- CERTAMEN SOCIAL AUDIOVISUAL EDITA (Spain)



MEDIOS DE COMUNICACIÓN

NOTAS DE PRENSA

- [Creación de empleo: Envera pone en marcha su nueva sala blanca](#)
- [Quince alumnos con discapacidad se forman con Agro Envera para conseguir un empleo](#)
- [3.000 personas disfrutaron del cuentacuentos inclusivo realizado por el Centro Ocupacional de Envera](#)
- [Envera estrena su nueva obra para acercar la inclusión a los más pequeños a través del teatro](#)
- [Once alumnos con discapacidad de Envera consiguen el certificado profesional tras realizar prácticas en empresas](#)

PRINCIPALES APARICIONES EN MEDIOS DE COMUNICACIÓN GENERALISTAS

- [TVE – La historia de Antonio Martín Michael \(estreno del programa “De seda y hierro”\)](#)
- [TVE – Envera Punto de Inclusión \(Informativos\)](#)
- [TVE – Empleo en Barcelona \(España Directo\)](#)
- [Telemadrid – Envera Punto de Inclusión \(Está pasando\)](#)
- [Telemadrid – Calendario Solidario 2020 con SAMUR-Protección Civil](#)
- [RTVE Canarias – Empleo y Formación en Tenerife \(Buenos días Canarias\)](#)
- [Onda Cero – Calendario Solidario 2020 con SAMUR-Protección Civil](#)
- [Cadena SER – Día Mundial de la Radio](#)
- [El Confidencial – Envera recibe el Premio Influentials a la Sostenibilidad](#)
- [El Mundo – Sapos y Princesas](#)
- [El Huffington Post – Envera Punto de Inclusión](#)

WEB Y REDES SOCIALES


138.956

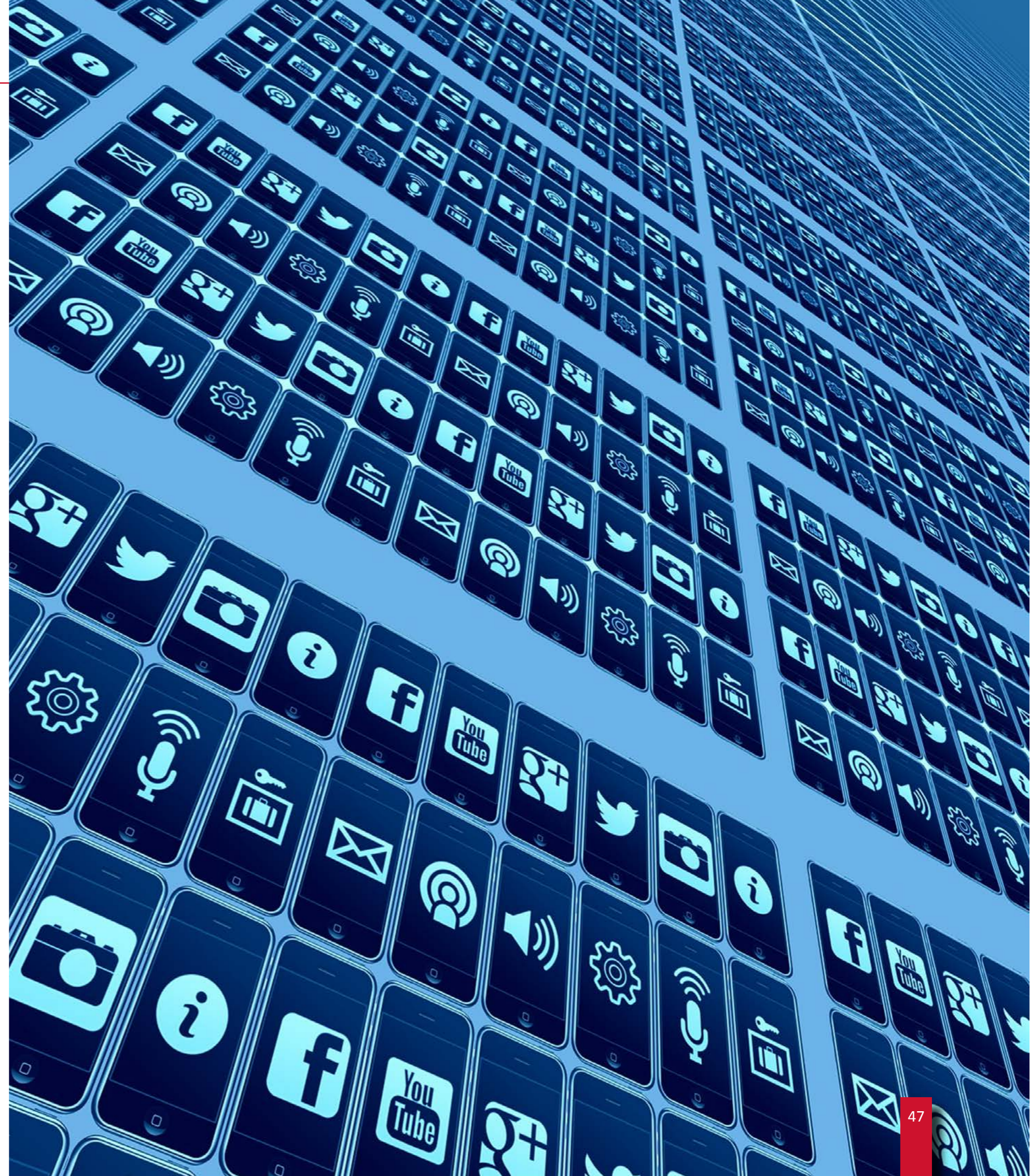

1.445


2.601


1.890


3.814


393



envera 

Todos podemos ser los mejores en algo

grupoenvera.org