

Memoria 2023



envera.

Todos podemos ser los mejores en algo

ENVERA

SUMARIO

- 4** **Presentación. Carta del Presidente**
- 6** **Quiénes somos**
- 7** **Delegaciones**
- 8** **Plantilla**
- 10** **Servicios a personas con discapacidad**
- 12** **Objetivos de Desarrollo Sostenible (ODS)**
- 15** **Envera Asociación**
 - 16** - Atención de día
 - 20** - Atención Infantojuvenil
 - 21** - Formación
 - 26** - Residencias
 - 29** - Servicio de Inserción Laboral
 - 30** - Ocio y Deporte
- 35** **Fundación Tutelar**
- 39** **Envera Empleo**
 - 40** - Consultoría RHD
 - 42** - Formación a empresas
 - 44** - Servicios a empresas
 - 46** - Logística
 - 48** - Suministros
 - 50** - Tecnología y Transformación Digital
 - 53** - Facturación
- 55** **Memoria de actividades. Dpto. Comunicación, Relaciones Institucionales y RSC**
 - 56** - Alianzas estratégicas
 - 58** - Voluntariado Social Corporativo
 - 61** - Visitas Institucionales
 - 64** - Principales eventos y actividades
 - 68** - Envera Punto de Inclusión
 - 69** - Premios y reconocimientos
 - 70** - Presencia en Medios de comunicación
 - 73** - Presencia Digital

PRESENTACIÓN

Compromiso, inclusión, formación y empleo para una sociedad “Dis-Friendly”

El año que encierra esta memoria culminó con la entrega del sello de calidad “Dis-Friendly” de Envera a nuestra empresa madre Iberia tras el trabajo de sensibilización, formación y promoción de la empatía entre su plantilla hacia las personas con discapacidad y sus familias, y hacia todas aquellas personas mayores que, sin una discapacidad certificada, tienen dificultades de movilidad, sensoriales o cognitivas, lo que nos les frena para viajar por el mundo y disfrutar de medios de transporte amigables con las personas con discapacidad y destinos en los que sean acogidos con los brazos abiertos. Ser bien tratados es la primera razón para todos ellos en la elección del destino de sus sueños, como el buen trato es el primer valor del “Sello Dis-Friendly”, que es una garantía competitiva de excelencia e igualdad de oportunidades para conquistar a cualquier viajero, a cualquier persona.

Este compromiso de Envera con el Sello Dis-Friendly por transformar el mundo hacia una sociedad global más inclusiva y diversa, mejor para todos, avanza en paralelo a la misión que tenemos en nuestra organización de crear más empleo y de mayor calidad para todas las discapacidades, y más y mejores servicios asistenciales para las personas con discapacidad intelectual. Haber conseguido mantener a lo largo de 2023 una plantilla media de más de 1.100 personas, el 82,21 por ciento con discapacidad, de las que el 50 por ciento lo son con discapacidad intelectual, es un hito que nos impulsa a nuevas metas para el 2024 porque sabemos que, con el esfuerzo de una buena gestión y la confianza de las cerca de 500 empresas a las que prestamos una amplia gama de servicios, nada nos va a parar.

Un vistazo a los datos que rinde esta memoria da idea de la monumental tarea llevada a cabo: más de 5.000 trabajadores formados en el acompañamiento que hacemos a las compañías en el proceso de cualificación de sus profesionales, más de 3 millones de kilos de residuos gestionados, 2 millones de datos de volumetría en servicios digitales de backoffice, más de 350.000 horas de servicios de outsourcing, 2,6 millones de escuchados, 2 millones de packs manipulados, 6,8 millones de kiting o más de 10 millones de prendas procesadas en nuestra lavandería, por citar solo algunos, han hecho que en 2023 Envera facture 18 millones de euros en el área de empleo.

Y todo con una plantilla de la que nos sentimos orgullosos, sin brecha salarial de género, paritaria, y en la que todos los trabajadores tuvieron la oportunidad de seguir formándose a través de los 131 cursos que se impartieron, y con los que poder mejorar su desempeño y carrera profesional.

Pero este viaje no se improvisa. En Envera, bien sabemos, después de 46 años de singladura, que el trabajo y el afán de superación a través de los tratamientos terapéuticos, la educación y la formación son las palancas para alcanzar la sociedad inclusiva que soñamos aquellos pioneros que no nos resignamos a la segregación ni a la desidia cuando nuestros hijos al nacer recibían el pasaporte a ninguna parte de una “Cartilla del Servicio Social de Asistencia Subnormales”. Por eso, es una satisfacción haber podido ampliar en 15 plazas más la asistencia en Atención Temprana, atendiendo a 339 familias y 308 pacientes de 0 a 18 años, y aliviando la lista de espera que frena el desarrollo de nuestros niños y niñas para llegar a ser jóvenes con menos obstáculos, con más recursos.

Un servicio que, además de en Madrid, prestamos fuera de nuestras fronteras, donde un equipo de 7 terapeutas de Envera, y de la mano de la Fundación Sepla-Ayuda, se vuelca en la atención de más de 100 alumnos con discapacidad del Colegio La Joya, en Otavalo (Ecuador), y enseña a 19 profesores que deben atenderlos sin preparación para ello. Otro ejemplo de la responsabilidad de Envera por llegar más alto y más lejos apoyando la inclusión allá donde es posible contribuir a mitigar la desigualdad.

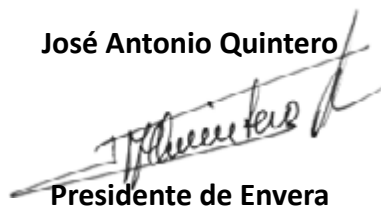
Sabemos que con apoyos y recursos ninguna meta es inalcanzable, por eso nuestros cursos para titulación académica o formación para el empleo desarrollados en Málaga, Gran Canaria, Tenerife y Madrid acogieron durante este 2023 a más de 315 alumnos con discapacidad.

Compromiso, inclusión y alianzas para llegar también donde nunca soñamos, contribuyendo a la sostenibilidad social con la donación de cerca de 93 toneladas de material de primera necesidad a más de una decena de ONG conveniadas. Esto nos convierte en la única entidad sin ánimo de lucro con la misión finalista de atención a la discapacidad (más de 5.000 personas y sus familias) que además es donante a otros fines sociales.

Ser únicos como las personas que empleamos y atendemos ha sido siempre un sello de identidad de Envera. Por eso no puedo finalizar estas líneas sin citar la figura de Amadeo Meler, con cuyo nombre reinauguramos nuestro polideportivo, director deportivo de Envera durante más de 30 años y un referente en España del deporte inclusivo.

Proclama el juramento que brindan los deportistas con discapacidad intelectual de Special Olympics al que pertenecemos desde su origen: “Quiero ganar, pero si no lo consigo dejadme ser valiente en el intento”. Que no dude el lector de esta memoria que lo que recoge en sus páginas es fruto del coraje y el valor de hombres y mujeres que cada día lo dan todo por vencer, demostrando que todos podemos ser los mejores en algo.

José Antonio Quintero



Presidente de Envera

QUIÉNES SOMOS

Envera - Asociación de Empleados de Iberia Padres de Personas con Discapacidad es una entidad sin ánimo de lucro que tiene acreditada su transparencia por la Fundación Lealtad y cuya misión es la integración sociolaboral de las personas con discapacidad intelectual, atendíéndolas en todo su ciclo vital.

Para ello, Envera cuenta con:

- Una **Asociación** para la atención integral a la discapacidad intelectual.
- Una **Fundación Tutelar** para defender intereses, derechos y prestar cuidados a las personas con discapacidad intelectual que puedan encontrarse en situación de orfandad o desamparo.
- **Centros Especiales de Empleo (CEE)** con los que se procura trabajo protegido con apoyo para la inclusión laboral de personas con discapacidad.

Nacida en 1977 de trabajadores de la compañía Iberia, hoy Envera es una organización abierta a toda la sociedad, con sedes en Madrid, Colmenar Viejo, San Fernando de Henares, Pozuelo de Alarcón, Barcelona, Málaga, Tenerife y Gran Canaria.

Envera lidera la Mesa de RSC en Madrid Foro Empresarial-CEIM y cuenta con el Premio ABC Solidario 2023, Premio Líderes de la Logística de la Patrona UNO, Premio Nacional a la Excelencia en la Inclusión Laboral de las Personas con Discapacidad Intelectual, Premio Influentials a la organización más sostenible en 2018 (El Confidencial) y Premio “Foro Justicia y Discapacidad” del CGPJ, entre otros reconocimientos.

Más de **5.000** personas atendidas por Envera



DELEGACIONES

ANDALUCÍA

Málaga

Ctra. Aeroclub, 22
29004 Málaga

CANARIAS

Gran Canaria

Arcipreste de hita, 12
35240 Carrizal de Ingenio
Las Palmas

Tenerife

C/ Cruz Caridad, 42
38350 Tacoronte
S. C. de Tenerife

CATALUÑA

Barcelona

C/ Begues, 29-31
08820 Prat de Llobregat
Barcelona

Punto de Inclusión Carrefour Prat

Autovía de Castelldefells, km. 5
08820 Prat de Llobregat
Barcelona

COMUNIDAD DE MADRID

San Fernando de Henares

C/ Sierra Nevada 9-11
28223 San Fernando de Henares
Madrid

Colmenar Viejo

Colmenar-Miraflores, km. 33,6
28770 Colmenar Viejo
Madrid

Trespaderne

Trespaderne, 9
28042 Madrid
Punto de Inclusión Islazul
C/ Calderilla, 1
28054 Madrid

Punto de Inclusión Carrefour Ciudad de la Imagen

Carretera de Boadilla, km. 1
28224 Pozuelo de Alarcón, Madrid

Punto de Inclusión Centro Comercial Islazul

C. de la Calderilla, 1
28054 Madrid

Sede Central

Bahía de Pollensa, 25
28042 Madrid

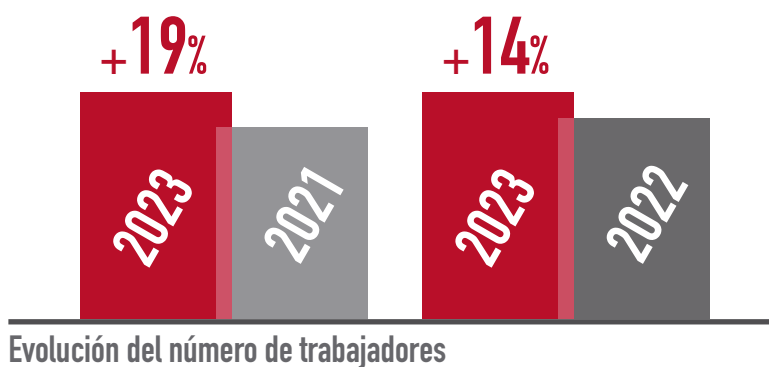
PLANTILLA

PLANTILLA ENVERA, CIERRE 2023

82% personal con discapacidad

50% personal con discapacidad intelectual

Plantilla	Fin de año	Discapacidad		Intelectual		Física		Sensorial	
			%		%		%		%
Envera Asociación	258	35	13.5	10	29.41	21	61.76	3	8.82
Envera Empleo	841	696	82.7	336	48.48	300	43.29	57	8.23
TOTAL	1.099	731		346		321		60	



Los perfiles más demandados en el último año se han centrado en los puestos del área de Producción y han sido operarios, técnicos especialistas y oficiales administrativos.

IGUALDAD



50% mujeres en el Comité de Dirección

76% mujeres en Envera Asociación

40% mujeres en Envera Empleo

Con la misión de contribuir a una sociedad igualitaria y con el objetivo de alcanzar la efectiva igualdad de trato y oportunidades entre hombres y mujeres en Envera, en marzo de 2021 se comenzó con un nuevo estudio de diagnóstico para proceder a la negociación y elaboración del II Plan de Igualdad de la compañía. Finalmente, el 22 de julio de 2022 ha sido aprobado el II Plan de Igualdad de grupo ENVERA.

En Envera no tenemos brecha salarial de género

FORMACIÓN

131 cursos de formación

1.197 personas trabajadoras

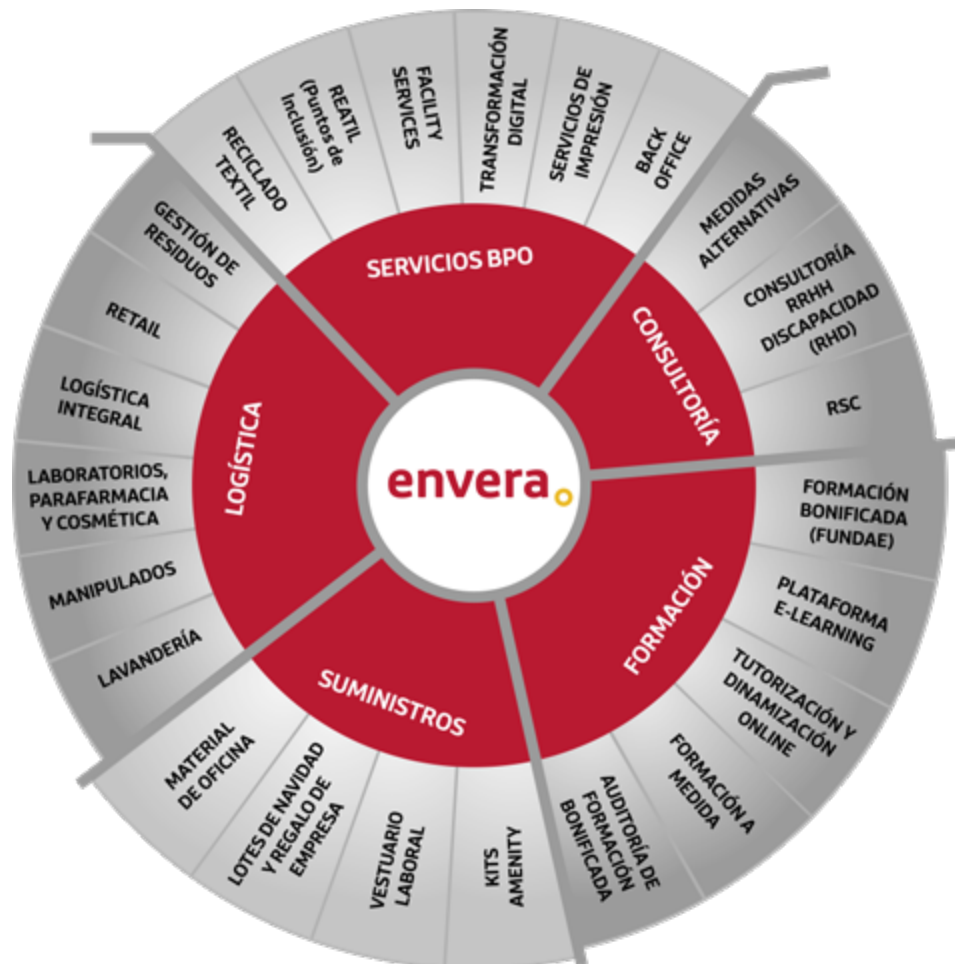
24.976 horas impartidas



SERVICIOS ASISTENCIALES A PERSONAS CON DISCAPACIDAD INTELECTUAL

En el Área Asistencial, ofrecemos servicios de apoyo para el desarrollo de las habilidades personales, sociales y laborales de las personas con discapacidad intelectual, de todas las edades.





ÁREA DE EMPLEO

Más de **370** clientes gestionados

Somos más de **1.100** empleados

Nos dedicamos a la inserción sociolaboral de las personas con discapacidad mediante servicios al sector privado, ayudándoles con el cumplimiento de la LGD (Ley General de Discapacidad) y las medidas alternativas a la ley a través de **la integración de personas con discapacidad** en la empresa ordinaria y la **contratación de servicios procedentes de nuestros Centros Especiales de Empleo**.

CONTRIBUIMOS A 11 OBJETIVOS DE DESARROLLO SOSTENIBLE DE LA ONU

Desde Envera estamos plenamente convencidos de que la Agenda 2030 de la ONU establece los objetivos para cambiar el mundo y, lo más importante, que nadie se quede atrás. Por ello, aportamos nuestra experiencia de más de 46 años trabajando para mejorar la calidad de vida de las personas con discapacidad en la consecución de 11 de los 17 ODS, apostando por la igualdad de oportunidades y la justicia social.





En nuestro compromiso con conseguir un mundo mejor para todos, y aún siendo una ONG con el objetivo finalista de atender a las personas con discapacidad, durante 2023 Envera ha donado **92,75 toneladas** de material de primera necesidad a otras entidades sin ánimo de lucro, con las que mantiene convenios de colaboración.

La ayuda ha consistido principalmente en productos de higiene, droguería, mantas y sacos de dormir, alimentos, maletas, material escolar y libros, ropa, equipaciones deportivas, gafas de sol, medicamentos, carritos de niño y sillas de ruedas, así como equipos tecnológicos.



ENVERA ASOCIACIÓN

ATENCIÓN DE DÍA

Actividades dirigidas a personas mayores de 18 años con discapacidad intelectual.

CENTRO OCUPACIONAL

108 beneficiarios en Madrid
35 beneficiarios en Gran Canaria

Desarrolla actividades que promueven la competencia social mediante la adquisición y entrenamiento de habilidades para la autonomía personal, las relaciones interpersonales, la convivencia social y participación comunitaria, ofreciendo oportunidades de inclusión laboral.

En el **Centro Ocupacional de Colmenar Viejo** hemos formado a nuestro primer grupo de autogestores, con la ayuda de Plena Inclusión Madrid. El grupo de autogestores está formado por personas con discapacidad intelectual mayores de edad que se reúnen para analizar las cuestiones que les preocupan, defender sus derechos y visibilizar a su colectivo. El objetivo de las personas autogestoras es que su voz y sus opiniones se tengan en cuenta e influir en la toma de decisiones de las cuestiones que les afectan.

Entre las actividades más importantes realizadas destacamos:

- Viaje a **Lanzarote**, en marzo, con el programa **Respiro del Ayuntamiento de Madrid**. **10 beneficiarios.**
- Participamos en el **Día de la Mujer** en la Plaza del Ayuntamiento de Colmenar Viejo con la lectura de poemas y textos.
- **Granja Escuela** un fin de semana completo en marzo, para apoyar el respiro familiar. **41 beneficiarios.**
- Viaje a las **Minas de Riotinto** en Huelva, en el mes de abril. **17 beneficiarios.**
- Viaje a **Almería** en junio. **28 beneficiarios.**
- En septiembre, **Islazul** nos invita al **cine**, para ver la película "Momias".
- Asistimos a una **exhibición de vuelo** en la Base Militar de Torrejón de Ardoz en el mes de octubre.
- Nos visita la **Concejala de Empleo del Ayuntamiento de Colmenar Viejo**, Susana Jiménez Albar, en el mes de octubre.
- Viaje a **Lanzarote** en octubre. **10 beneficiarios.**
- Viaje a **Salamanca**. **15 beneficiarios.**
- Viaje a **Segovia** en noviembre. **10 beneficiarios.**



204 socios y 67 voluntarios

- En noviembre, se celebró el Consejo de Gobierno del Ayuntamiento de Colmenar Viejo, en nuestra biblioteca de Envera del Centro Integral de Discapacidad (Colmenar Viejo) y se firma convenio de prácticas con el Consistorio.

En el **Centro Ocupacional de Bahía de Pollensa** en Madrid, hemos puesto en marcha el taller de hábitos de vida saludable, donde realizamos las siguientes actividades:

- Hacer ejercicio físico regularmente.
- Conocer la importancia de alimentarse correctamente.
- Mantener una buena higiene personal y ambiental.
- Promover la importancia de hacer consultas y análisis clínicos periódicamente.

Entre las actividades más importantes realizadas destacamos:

- Participamos en una actividad de piragüismo dentro del programa Jóvenes por la inclusión que organiza la Dirección General de Juventud de la Comunidad de Madrid.
- Asistimos a las IV Jornadas Ciberconecta.
- Colaboramos con la Junta Municipal de Barajas en el Día de la Mujer.
- Realizamos el casting para Plena Inclusión de su nueva campaña publicitaria y dos residentes son seleccionados para el rodaje.
- Tres residentes participan en la validación de la guía “Madrid Incluye” que ha elaborado Envera para el Ayuntamiento de Madrid.

ENVERA ASOCIACIÓN

En el **Centro Ocupacional de Gran Canaria** se han iniciado las obras para ampliar las instalaciones y atender a **60 personas**. Además, se han realizado las siguientes actividades:

- Gala del Carnaval Gáldar, participamos con la Compsi y el Ayto. de Gáldar. **25 personas**.
- Visita a un hotel del Day Pass, Hotel Orquídea en el sur. **35 personas**.
- Dinamización de los alumnos de primero de Animación Sociocultural IES Pablo de Montesinos. Los Tilos de Moya. **35 personas**.
- Visita al Museo Elder, Las Palmas de Gran Canaria. **35 personas**.
- Fuimos a pasar el día en el hotel Parque Cristóbal. **35 personas**.
- Respiro familiar en el Hotel Concorde Las Palmas de Gran Canaria, donde pasaron un fin de semana los profesionales junto con los **6 beneficiarios**.
- Caminata Arbejales a Teror. **35 personas**.
- Visita de Roque del Nublo. **35 personas**.
- Respiro familiar en el Hotel de Eugenia Victoria Las Palmas de Gran Canaria, donde pasaron un fin de semana los profesionales y beneficiarios. **8 personas**.
- Convivencia en La Finca, en Arucas, organizada por Plena Inclusión Canarias. **8 personas**.
- Respiro familiar en el Hotel de Concorde de Las Palmas de Gran Canaria, donde pasaron un fin de semana los profesionales con nuestros beneficiarios. **8 personas**.
- Visita al Siux City, en el sur de la isla. **35 personas**.
- Encuentro intergeneracional con el Centro de Mayores de La isleta, en la finca de Osorio (actividad de reforestación). **18 personas**.
- II Encuentro Insular de las Personas con Discapacidad, organizado por CADF Iscan- Arucas.
- XVII Concurso de baile de Personas con Discapacidad. Fiesta de Navidad en Arucas. **35 personas**.
- Convivencia en Agaete, organizada por Plena Inclusión Canarias. **4 personas**.





CENTRO DE DÍA EN COLMENAR VIEJO

33 personas

Promueve una atención específica dirigida a la atención integral de personas con discapacidad intelectual con grandes necesidades de apoyo. Su actividad se centra en ofrecer los apoyos necesarios, con un equipo de profesionales cualificados, para lograr mantener y aumentar las capacidades adquiridas de las personas mediante la habilitación personal y social y, en definitiva, conseguir una mejor calidad de vida.

Entre las actividades realizadas destacan:

- Mejora en la organización del Aula TEA: reorganización y adaptación del aula consiguiendo crear un espacio abierto, flexible y funcional para que las personas puedan desarrollar de forma activa sus capacidades personales.
- Granja Escuela CEEI Jarama, un fin de semana en el mes de marzo. **8 personas.**
- Salida a la Warner Beach en el mes de agosto. **4 personas.**
- Salida al mundo Pixar en diciembre. **10 personas.**

ATENCIÓN INFANTOJUVENIL

Atención individualizada a menores de 0 a 18 años. Dirigida al tratamiento de niños que presenten cualquier tipo de alteración en su desarrollo.

Atención temprana para niños y niñas de 0 a 6 años con alteraciones en el desarrollo y/o riesgo de padecerlas. Servicio contratado con la Consejería de Familia, Juventud y Política Social de la Comunidad de Madrid. También plazas privadas.

Unidad de Neurodesarrollo dirigida a niños y jóvenes de 6 a 18 años que continúan necesitando atención especializada para el desarrollo de sus capacidades y habilidades.

- Tratamientos individualizados: Estimulación, Logopedia, Fisioterapia, Psicoterapia y Terapia Ocupacional.
- Tratamientos en grupo (2-4 niños): Psicomotricidad, Apoyo Escolar, Habilidades Sociales y Habilidades de Comunicación.

ATENCIÓN TEMPRANA



339 familias atendidas

308 menores de 18 años

256 niños/niñas de 0 a 6 años

Gracias a las ayudas de los Fondos NGEU (Next Generation UE) de la Consejería de la Comunidad de Madrid, hemos llevado a cabo varias mejoras

en nuestras instalaciones, tanto en la zona interior como en la zona exterior del centro. Hemos mejorado la eficiencia energética del centro y adaptado la zona de juego del Jardín Iberia de acuerdo a criterios de accesibilidad universal para garantizar su acceso y uso en condiciones de igualdad y seguridad para todos los niños.

En el mes de abril, se han ampliado **15 plazas** de tratamiento, concertadas con la Comunidad de Madrid.

Se ha realizado un viaje de una semana a Otavalo (Ecuador), en colaboración con la Fundación SEPLA Ayuda, para formar a los profesores de la Unidad Educativa La Joya y se han realizado unas jornadas de capacitación profesional dirigidas a docentes de la región en las que han participado 7 miembros del equipo de Atención Temprana.

FORMACIÓN

Programas formativos para la preparación académica y la cualificación profesional.

MADRID

DESTINO EMPLEO

14 personas

Formación para impulsar la inserción laboral de las personas con discapacidad intelectual, contribuyendo al desarrollo de sus habilidades sociolaborales y de búsqueda activa de empleo.

GRADUADO EN EDUCACIÓN SECUNDARIA

11 personas

Dirigido a personas mayores de 18 años con discapacidad intelectual para conseguir el Graduado en Secundaria.

PROYECTO CRECE FORMÁNDOTE

8 personas

Dirigido a personas con discapacidad intelectual mayores de 16 años, con necesidad de continuar con su formación y que no ha encontrado un recurso adaptado a sus necesidades y objetivos.



COCINA FORMÁNDOTE

22 personas

Capacitación dirigida a PERSONAS CON DISCAPACIDAD INTELECTUAL para desempeñar tareas relacionadas con el ámbito de la Hostelería, como ayudantes de cocina y ayudantes de sala.



MÁLAGA

En la Delegación de Málaga, por primera vez se han desarrollado cursos de formación dirigidos a personas con discapacidad intelectual:

15 alumnos de formación de Cajero y Reponedor

15 alumnos de formación en Cocina Básica

CANARIAS

PIIIL-Proyectos de Itinerarios Integrados de Inserción Laboral

30 personas

Financiados por el Servicio Canario de Empleo, su objetivo es dotar al alumnado de los conocimientos teórico- prácticos y de las herramientas de carácter social y/o personal que permitan mejorar su empleabilidad, con el fin último de que puedan ser capaces de conseguir, desempeñar y mantener un puesto de trabajo cualificado y con ello favorecer su inserción socio laboral.

Durante el 2022-2023, los alumnos/as obtuvieron una certificación oficial en:

- Actividades Auxiliares en Viveros, Jardines y Centros de Jardinería.
- Actividades Auxiliares en Agricultura.
- Horticultura y Floricultura.
- Operaciones de Grabación y Tratamiento de datos y documentos.
- Módulo MF0233 Ofimática de Actividades Administrativas en Relación con el Cliente.
- Actividades Auxiliares de Comercio.
- Actividades Auxiliares de Almacén.
- Módulo MF0971_1 de Reproducción y Archivo de Operaciones Auxiliares de Servicios Administrativos y Generales.

PFAE -Programas de Formación en Alternancia con el Empleo

15 personas

Financiados por el Servicio Canario de Empleo, son programas destinados a personas desempleadas sin formación específica en una profesión. Su objetivo es facilitar el acceso al trabajo mediante el aprendizaje y la experiencia profesional en una ocupación.

En 2023, la formación certificada obtenida en estos programas fue en:

- Actividades Auxiliares en Viveros, Jardines y Centros de Jardinería.
- Actividades Auxiliares en Agricultura.
- Actividades Auxiliares en Viveros, Jardines y Centros de Jardinería.
- Actividades Auxiliares en Agricultura.
- Módulo MF0432_3 - MANIPULACIÓN DE CARGAS CON CARRETILLAS ELEVADORAS de Actividades Auxiliares de Almacén.

SCE

Subvenciones destinadas al desarrollo de acciones de cualificación y recualificación -Reskilling y Upskilling- de la población activa.

Realización de 28 acciones formativas para la cualificación y recualificación de la población activa, vinculada prioritariamente a cualificaciones profesionales en sectores estratégicos y mejora de las capacidades para la transición ecológica, en el marco del plan de recuperación, transformación y resiliencia. Impartiéndose un total de 1.275 horas de formación para 45 participantes con discapacidad.

FUNDACIÓN ONCE

Convocatoria de ayudas económicas para la selección de operaciones para el refuerzo de la empleabilidad de personas jóvenes con discapacidad psicosocial – POEJ – año 2022-2023.

Proyecto que diseña de manera individual Itinerarios Personalizados de Empleabilidad dirigido a 6 jóvenes desempleados con Discapacidad Intelectual y/o Psicosocial de la isla de Gran Canaria.

Convocatoria de ayudas económicas para la selección de operaciones para la realización de itinerarios personalizados de empleo para personas con discapacidad año POISES – 2022-2023.

Exit_O Envera es un proyecto de formación teórica y formación en puesto de trabajo, esta formación consiste en el CERTIFICADO DE PROFESIONALIDAD SCCB0209 que está dirigido a 15 personas con discapacidad de la isla de Gran Canaria, formándose en el área de dinamización y organización de actividades de tiempo libre educativo dirigidas a la infancia y la juventud, con la finalidad de mejorar sus posibilidades de acceso al mercado laboral y conseguir la inserción laboral.

ASOCIACIÓN INSERTA EMPLEO

Impartición de dos ediciones del itinerario formativo: “Nuevas tecnologías con apoyo psicosocial” y “Taller de Habilidades Personales y Sociales”.

Las acciones formativas en la modalidad taller de “HABILIDADES PERSONALES Y SOCIALES”, permiten a 15 personas con discapacidad intelectual y plurideficiencias adquirir y desarrollar una serie actitudes, habilidades y estrategias en el ámbito personal y social, necesarias para la obtención y el mantenimiento de un empleo, mediante el desarrollo de competencias instrumentales vinculadas a perfiles laborales (refuerzo de la autoestima, conocimiento del entorno laboral, habilidades sociales básicas, etc.) de manera que se incrementen así sus posibilidades de integración socio-laboral.

La finalidad de las acciones formativas en la modalidad “Nuevas Tecnologías con Apoyo Psicosocial” es potenciar y favorecer los conocimientos en las nuevas tecnologías a 15 personas con discapacidad intelectual y plurideficiencias, mejorando las posibilidades de inserción laboral y social.

OTRAS ACCIONES RELEVANTES

Premios al Valor Social 2023–Fundación CEPESA: Proyecto VESTA Envera, El resurgir tras las llamas

Iniciativa que pretende apoyar y fomentar proyectos sociales dirigidos a mejorar la calidad de vida de personas en situación de vulnerabilidad social, elegidos bajo criterios de viabilidad, innovación, sostenibilidad y escalabilidad.

El **Proyecto VESTA Envera** surge de la preocupación y a la vez de la necesidad de poner en práctica una actividad que ayude en la recuperación de terrenos afectados por el devastador incendio que azotó la Isla de Tenerife el pasado mes de Agosto de 2023.

A través de este proyecto se llevarán a cabo acciones de formación en recuperación de terreno agrícola quemado y posteriormente se ejecutarán las acciones propiamente dichas de recuperación del terreno afectado en el municipio de Tacoronte. Los participantes de este proyecto serán 15 personas con discapacidad que mejorarán su cualificación y las oportunidades de inserción laboral.

Además, el proyecto VESTA Envera tiene un factor solidario ya que, de manera altruista, se donarán a entidades sin ánimo de lucro jabones naturales elaborados a partir del excedente de cenizas del incendio que ayudarán en la higiene de personas sin hogar

Programa de Ayudas a Proyectos de Iniciativas Sociales. Fundación “la Caixa” y Fundación CajaCanarias

Convocatoria que tiene como finalidad colaborar con organizaciones no lucrativas que desarrollan sus proyectos en Canarias para impulsar iniciativas dirigidas especialmente a personas que se encuentran en situación de vulnerabilidad social y cuyo objetivo es mejorar su calidad de vida y fomentar la igualdad de oportunidades.

Durante 2023 se ejecutó el **Proyecto SIL Avanza Envera**: Proyecto de Inserción Laboral, cuyo objetivo es favorecer y fomentar la plena inserción social y laboral de las personas con discapacidad desempleadas o en situación de mejora de empleo a través de la orientación hacia el empleo, la formación competencial y la mediación laboral.

RESIDENCIAS

GRANDES NECESIDADES DE APOYO

13 personas

La residencia para personas adultas con discapacidad intelectual con grandes necesidades de apoyo es un recurso de vivienda, abierto a la comunidad, cuya misión es proporcionar a las personas una atención especializada y rehabilitadora, con habilitación personal y social mediante un programa de atención individualizado que contribuya a conseguir resultados significativos en su calidad de vida.



124 residentes

ADULTOS

29 personas – RESCO Colmenar

48 personas – RESCO Madrid

Recurso de residencia especializado, abierto a la comunidad, para contribuir en la promoción de la vida independiente y la autodeterminación de las personas con discapacidad intelectual y que puedan disfrutar de una vida digna y desarrollar plenamente sus capacidades.

MAYORES DE 45 AÑOS

32 personas

Residencia dirigida a personas mayores de 45 años con discapacidad intelectual en proceso de envejecimiento prematuro, dónde poder vivir con dignidad y disfrutar de una calidad de vida óptima. Cuenta con profesionales especializados para evitar el máximo deterioro posible y proporciona alojamiento, manutención y apoyo psicosocial para atender las necesidades específicas de cada residente, adoptando un enfoque centrado en la persona.

PISO SUPERVISADO

4 personas

La vivienda supervisada ofrece un servicio de atención integral a personas con discapacidad intelectual que, a pesar de tener un alto nivel de autonomía, requieren de una supervisión para llevar una vida autónoma e independiente.

Se trata de una vivienda con capacidad para 4 personas, de fácil accesibilidad y ubicada en la localidad madrileña de Alcobendas. Un proyecto posible gracias al apoyo de la Comunidad de Madrid.

SERVICIO RESPIRO

23 familias

El Servicio Respiro está pensado para que los familiares de las personas con discapacidad que habitualmente se encargan de su cuidado puedan aliviar la fatiga del día a día y disponer de un merecido tiempo de descanso, mientras su familiar es atendido en nuestros servicios residenciales, teniendo la certeza de que la persona a su cargo está perfectamente atendida.

ACTIVIDADES MÁS RELEVANTES

- En junio, **viaje de vacaciones a Peñíscola** con **8 beneficiarios** de la residencia de personas con grandes necesidades de apoyo y **15 beneficiarios** de la residencia de mayores de 45 años.
- **Viaje a Talavera de la Reina** de 3 días en el mes de diciembre de 6 personas de la residencia con grandes necesidades de apoyo.
- La residencia de mayores ha realizado **visitas individualizadas a las localidades de Almadén y Camuñas** con el propósito de permitir que aquellos residentes que carecen de los apoyos necesarios puedan desplazarse para ver a sus familiares. Ha realizado también un viaje de 2 días a Toledo para visitar el parque temático **Puy du Fou**.
- Nuestra residencia de adultos, ubicada en Bahía de Pollensa, ha realizado durante el año 2023, 4 viajes (Benidorm, Segovia, Almería y Granada) todos ellos viajes en grupos reducidos de no más de 15 personas, elegidos de acuerdo con sus preferencias y organizado en conjunto con ellos

Queremos destacar la **adquisición de equipamiento y reforma de las instalaciones** de todas nuestras residencias, que se han llevado a cabo este año 2023, gracias a las ayudas recibidas a través de la Comunidad de Madrid y de los fondos NGEU.

SERVICIO DE INSERCIÓN LABORAL (SIL)

El Servicio de Inserción Laboral es un **servicio gratuito** que se desarrolla en las diferentes delegaciones de nuestra entidad y tiene por finalidad la integración socio-laboral de las personas con discapacidad en el mercado laboral.

Actuando de **agente intermediario** entre la persona con discapacidad que demanda un empleo y la empresa que solicita personal con discapacidad para incorporar a su plantilla.

Todas las acciones que se desarrollan están encaminadas a proporcionar a las personas con discapacidad un trabajo productivo y remunerado, adecuado a sus diferentes perfiles profesionales y a un mantenimiento del mismo, proporcionando a las personas un apoyo laboral personalizado.

En el año 2023, a través de todos nuestros SIL **se han gestionado 407 ofertas de trabajo de todo tipo de sectores profesionales**: administrativos, limpieza, mozo de almacén, técnicos informáticos, conserjes, auxiliares de información, dependientes, conductores, ayudantes de cocina, etc.

Del total de las ofertas gestionadas, **se ha conseguido 195 inserciones tanto en sectores de empresa ordinaria como en CEE**, resultado que refuerza nuestra labor de fomentar la integración de las personas con discapacidad en el mercado laboral, en igualdad de condiciones que el resto de la sociedad.



407 ofertas de trabajo

195 inserciones conseguidas

311 personas atendidas

OCIO Y DEPORTE

Educación física y deporte inclusivo con fines formativos, terapéuticos, participativos y de competición.

SOMOS DEPORTIVOS

Basado y centrado en las capacidades de cada uno de nuestros deportistas, en Envera creemos desde hace más de 30 años en el deporte como medio de superación, de normalización e inclusión y mejora de la calidad de vida.

Club Deportivo Ícaro-Envera

ACTIVIDADES EN MADRID

1.- Desde Envera y el Club Deportivo Ícaro-Envera proponemos actividad física, deportiva y de competición, empezando por las clases de educación física y expresión corporal, a los entrenamientos en distintas modalidades deportivas y participación en campeonatos locales, autonómicos y nacionales, a un total de 290 deportistas, entre deportistas y voluntarios.

- De lunes a viernes (10,00h/16,00h), tenemos programadas las clases de Educación Física, Psicomotricidad deportiva, Zumba, Chikung, iniciación a la GR y expresión corporal y Bailes Populares que se realizan en el Pabellón ENVERA y Sala Multiusos. Además, los lunes y miércoles realizan Natación en la Piscina Municipal Lorenzo Rico, y Golf en el Club de Golf Samaranch.
- Los lunes, miércoles y jueves (15,00h/16,00h) tres grupos de deportistas, en total 30, acuden a las pistas Pádel JA Samaranch y reciben clases de este deporte con sus entrenadores titulados.
- Los lunes (18,00h-19,15h) los deportistas pertenecientes a las residencias realizan expresión corporal y ensayan bailes y diferentes coreografías.
- Los martes y jueves (17,00h/18,00h), los deportistas pertenecientes a las residencias realizan yoga y pilates en el colegio Fuentesanta.
- Los lunes y miércoles (16,00h/18,00h), en el Pabellón ENVERA se realizan los entrenamientos de fútbol sala, baloncesto y deporte adaptado. El equipo de competición de baloncesto entrena en el Juan Antonio Samaranch. Los viernes (16,30h-18,00h), en el Pabellón Lorenzo Rico, los de Gimnasia Rítmica.
- Los sábados (10,00 h/13,30 h), se realizan entrenamientos de fútbol sala, baloncesto, atletismo, juegos tradicionales y deporte adaptado se realizan en el PABELLÓN ENVERA AMADEO MELER.

- Durante los fines de semana de la temporada, los diferentes equipos de fútbol sala baloncesto y deporte adaptado compiten en las ligas que organizan la Federación Madrileña de Deporte para Personas con Discapacidad Intelectual (FEMADDI) y Special Olympics Madrid.
- Campeonatos autonómicos y nacionales. A lo largo de la temporada los deportistas y equipos participan en estos campeonatos organizados por nuestras federaciones en las modalidades de fútbol sala, fútbol 7, baloncesto, atletismo, natación, pádel, gimnasia rítmica, bolos y deporte adaptado.
- Cesión gratuita del Pabellón ENVERA a colectivos desfavorecidos para el deporte base y aficionado de la localidad.
- Viernes (11:00h/12:00h), actividad deportiva para 50 personas en el Polideportivo Municipal de Barajas.
- Viernes (11:00h/13:00h), clases de pádel 10 personas. Escuela deportiva FEMADDI.
- Lunes y miércoles (17:00h/18:00h), natación 15 personas en Piscina Cubierta Municipal Polideportivo de Barajas.
- Martes y jueves 17:30 a 18:30, clases de “En forma” para 8 personas en el Centro Cultural Gloria Fuertes.

2.- A lo largo de la temporada, el Club Deportivo Icaro-Envera organiza eventos con fines deportivos, sociales y económicos en diferentes modalidades deportivas. Y otros de inclusión y sensibilización como los realizados anualmente con el Ayuntamiento de Colmenar Viejo (Jornadas Incluimos con el Deporte, en Pabellón Lorenzo Rico), en nuestro pabellón con colegios de Colmenar Viejo de la Comunidad, y de Responsabilidad Social Corporativa con Empresas.





3.- Equipos, deportistas y ámbito de competición. Han participado en diferentes campeonatos locales, autonómicos, con las federaciones reservadas al colectivo de personas con discapacidad intelectual: **FEMADDI Y Special Olympics España.**

4.- El Club Deportivo Ícaro-Envera

realiza diferentes acciones de colaboración con los programas deportivos Municipales:

- Apoyo Olimpiada Escolar.
- Organización y participación en acciones de inclusión y normalización deportiva conjuntamente con Ayuntamiento de Colmenar Viejo y en Colegios e IES públicos.
- Cesión puntual del Pabellón ENVERA a otros colectivos: Escuelas Municipales Deportivas, Cruz Roja, otras ONG...

ACTIVIDADES Y CAMPEONATOS

- Participación y competición durante el año en la Liga de fútbol sala FEMADDI.
- Participación y competición durante el año en la Liga de baloncesto FEMADDI.
- Participación anual en el circuito de bolos, organizado por FEMADDI.
- Actividades de natación, zumba, pádel y golf adaptados, chikung y baile.
- En febrero, visita y partido de fútbol inclusivo en el colegio Salesianos de Atocha.
- En junio, realizamos un clínic de pádel dentro del Torneo Solidario de Pádel de ENVERA.
- En junio y julio, participamos en el Campus Inclusivo de gimnasia rítmica en nuestro pabellón, organizado por el Club de GR Kairos, en colaboración con Envera y con la participación de 20 de nuestros deportistas.
- En julio, campamento en colaboración con la Parroquia de San José de Colmenar Viejo, con la participación de 16 deportistas.
- En septiembre, participamos con 30 deportistas en el Torneo Solidario a beneficio del deporte Envera, organizado por SME TELCO.
- En septiembre reinauguramos nuestro pabellón deportivo de Colmenar Viejo con el nombre de Pabellón Amadeo Meler, en reconocimiento a nuestro compañero, histórico dirigente e impulsor del deporte inclusivo en España que ha estado al frente del club Ícaro – Envera desde que ayudó a ponerlo en marcha en 1991 y que después capitaneó hasta su retirada de los «terrenos de juego» en 2020. Al acto de inauguración, además del propio homenajead, asistió Vicente del Bosque, embajador deportivo de Envera, y distintos representantes institucionales tanto de ENVERA como de la Comunidad de Madrid, del Ayuntamiento de Colmenar Viejo y de otras organizaciones.

- Por segundo año consecutivo hemos participado junto a Coca-Cola y MAPOMA en el Dis-Friendly Relay Madrid Marathon dentro del Zurich Rock'n'Roll Running Series Madrid. Entre los diez atletas con discapacidad intelectual que participaron, estaba Daniel Rodríguez, deportista de nuestro Club Ícaro, apoyando la inclusión a través del deporte.

PARTICIPANTES

GOLF. 11

PÁDEL. 27

BOLOS. 25

BAILES. 14

ZUMBA. 36

EXPRESIÓN CORPORAL: 10

FUTBOL: 16

BALONCESTO: 16

NATACIÓN: 32

EDUCACIÓN FÍSICA: 190

ACTIVIDADES EN GRAN CANARIA

- Piscina: lunes y miércoles de 10:00 a 12:00. **8 beneficiarios**. Se realiza en la piscina cubierta municipal de Ingenio.
- Fútbol, baloncesto, circuitos deportivos, balonmano o actividades multideportivas: martes y jueves de 12:30 a 13:30. **35 beneficiarios**. Se realizan en el Pabellón Deportivo de Chano Melian en Ingenio.
- Tenis, pilates, yoga y estiramiento: miércoles y jueves de 09:00 a 13.30. **10 beneficiarios**. Se realizan en el Parque La Capellanía en Ingenio.
- Baloncesto con el Proyecto Suma (organizado por el Club de Baloncesto de Gran Canaria): miércoles de 11:00 a 12:00. **10 beneficiarios**. Se realiza en el Pabellón Deportivo de Chano Melian en Ingenio.
- Eventos deportivos en los que hemos participado en el 2023:
 - Special Olympics organizado en Barcelona en abril 2023. **3 beneficiarios**.
 - Special Olympics organizado en Tenerife en septiembre 2023. **3 beneficiarios**.
 - Batería Ande (pruebas deportivas adaptadas), organizado por la Compsi (Coordinadora de Centros Ocupacionales) y el Ayuntamiento de Ingenio en Octubre del 2023. **35 beneficiarios**.

FUNDACIÓN TUTELAR

FUNDACIÓN TUTELAR

La Fundación Tutelar Envera es una entidad jurídica sin ánimo de lucro, clasificada como Fundación Benéfico-Asistencial por Orden Ministerial de 30 de septiembre 1997, que ofrece los apoyos precisos a las personas con discapacidad intelectual mayores de edad para el adecuado ejercicio de su capacidad jurídica.

Estas medidas de apoyo tienen como finalidad permitir el desarrollo pleno de su personalidad y su desenvolvimiento jurídico en condiciones de igualdad.

Asimismo, estas medidas de apoyo están inspiradas en el respeto a la dignidad de la persona y en sus derechos fundamentales.

Como entidad prestadora de estos apoyos actuamos atendiendo a la voluntad, deseos y preferencias de la persona con discapacidad, desarrollando su propio proceso de toma de decisiones, informándola, ayudándola en su comprensión y razonamiento y facilitando que pueda expresar sus preferencias. Asimismo, fomentamos que la persona con discapacidad pueda ejercer su capacidad jurídica con menos apoyos en el futuro.

Acompañamos y apoyamos a cada una de las personas con discapacidad en su **Proyecto de Vida**. Para ello elaboramos un plan de apoyos totalmente personalizado e individualizado en el que, junto a la persona, se definen las acciones para que logre cumplir su voluntad y sus objetivos principales.

La principal medida de apoyo de origen judicial para las personas con discapacidad es la curatela, asistencial o representativa, según necesidades.

El gobierno de la Fundación Tutelar Envera recae en el Patronato, formado por 9 personas con muy diferentes experiencias y perfiles profesionales: Iberia, Unisys, Airbus, de manera institucional, y José Antonio Quintero, Antonio Ramos, Hilario Alfaro, Carmelo Blas y Enrique Grande a título personal más un Secretario- no Patrono.

El equipo técnico está formado por:

- Dirección-Gerencia
- Referente de Apoyos
- Apoyo administrativo
- Apoyo jurídico

A fecha 31.12.2023, la Fundación Tutelar Envera está en 30 testamentos como primera figura legal para dar apoyos y figura en otros 60 testamentos.

Durante el año 2023 se han realizado las siguientes actividades:

- **Tutores legales de una persona** que todavía no ha sido revisada su sentencia. Realización de todas las actuaciones inherentes al cargo. Apoyos extensos.
- **Curadores legales de dos personas.** Una curatela representativa y una curatela asistencial.
- Iniciados tres procesos con expediente de jurisdicción voluntaria para medidas de apoyo y resolución judicial.
- Servicio de planificación de apoyos para el futuro. Asesoramiento familiar. En este año 2023 se han realizado **64 entrevistas personales.**
- Prestamos apoyo a 5 niños y niñas que reciben becas de atención temprana, 5 estudiantes con becas para su formación y 2 becas para personas con discapacidad intelectual en el apoyo a su vida independiente en piso supervisado.
- Ponencias en diferentes foros sobre la aplicación y consecuencias de la Ley 8/2021 y apoyos futuros con una asistencia total de **236 personas.**
- Realizadas un total de 8 jornadas de trabajo con Liber (Asociación de Entidades de Apoyo a la Toma de Decisiones).
- Trabajamos en estrecha colaboración con los servicios sociales de la zona, juzgados, fiscalía y demás estamentos involucrados en nuestra labor.

64 entrevistas personales y 236 personas asistidas



ENVERA EMPLEO

CONSULTORÍA RHD

Consultoría RHD significa Consultoría de Recursos Humanos **especializada en discapacidad**.

Esta Consultoría responde a una necesidad de nuestros clientes de poner en valor la empresa desde y para las personas.

Durante el año 2023, el equipo de Consultoría ha desarrollado una importante **campaña de sensibilización social y empresarial** para los empleados de **Grupo Itevelsa**, encaminada a la obtención del sello Dis-friendly.

Así mismo, se ha prestado **apoyo y asesoramiento legal** para la consecución y el mantenimiento del certificado de excepcionalidad a más de 40 empresas.

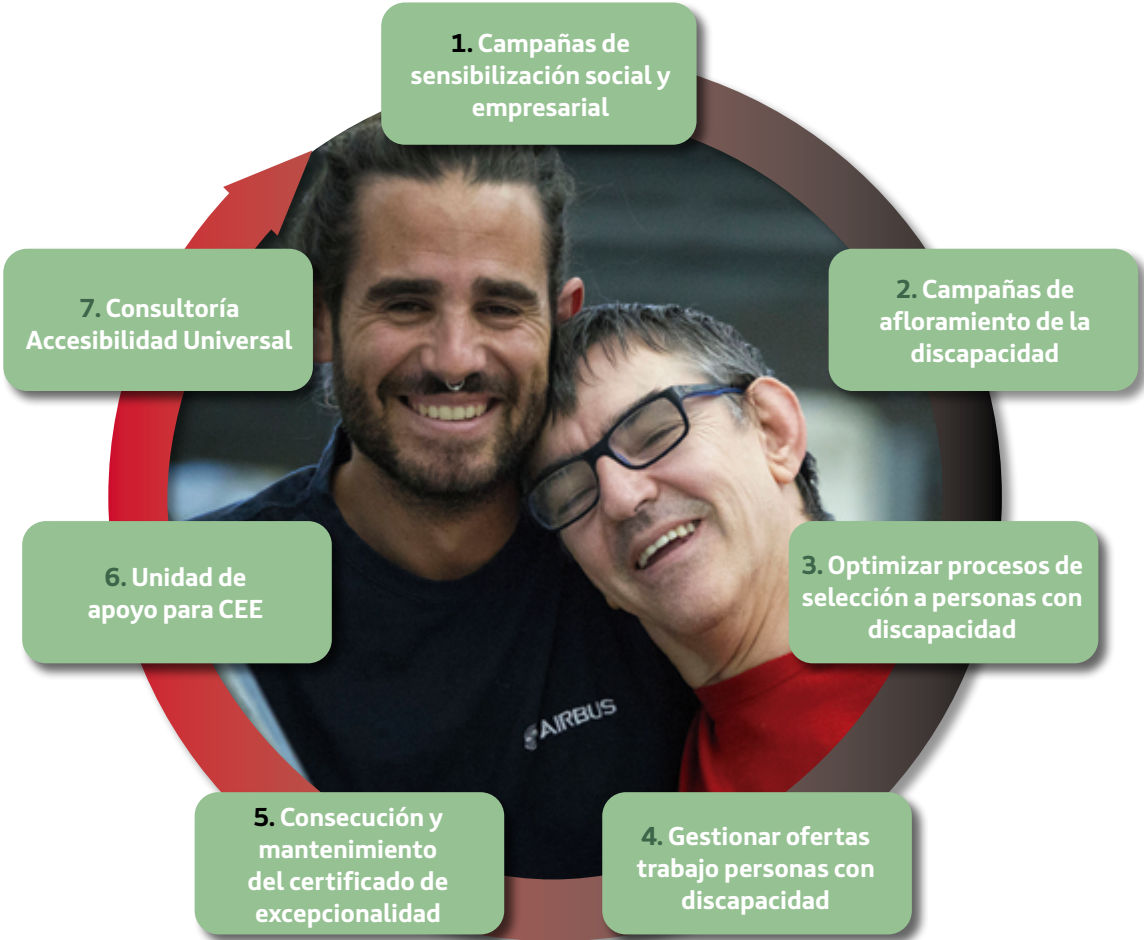
También se ha **impulsado la contratación directa** de personas con discapacidad en más **20 empresas ordinarias**, asesorándoles en los beneficios y ventajas que supone fomentar estas contrataciones dentro de la empresa.

Además en el año 2023 se ha gestionado las **Unidades de Apoyo de 2 compañías empresariales, como son Accesa y Aliados por la Integración**, para alcanzar un mayor ajuste en la persona-puesto y así garantizar el éxito en cada contratación.

Nuestros principales clientes son: Iberia Express, ING, Vueling, Airbus, Aena, BNP, IntegralAV, Prosegur, Norgine, Skydeweller, Mimacom, Avizor, Promofarma, Exact Change, Veolia, Plus Ultra, Aernnova, Accesa, CGM Clínica, Auren, Bralo, Schaeffler, Softwareone, Quest Global, Aliados por la Integración, Neoris, IAG Cargo, Almar Consulting, CBRE, Proexca, Prosegur, LedaMc, etc.



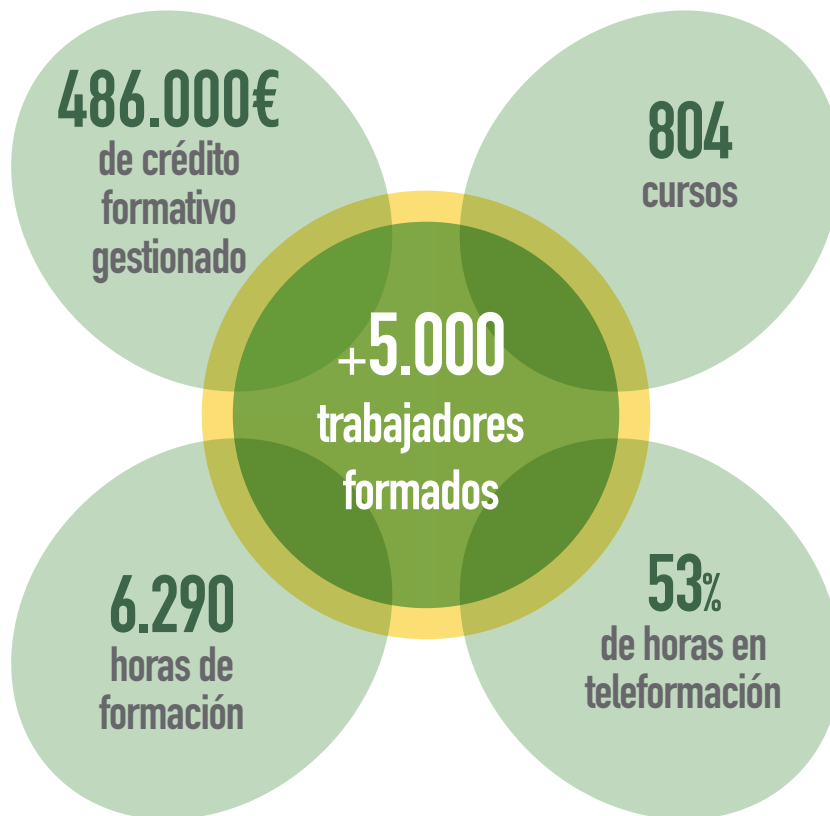
+40 empresas
han recibido nuestro
asesoramiento
para la gestión
del certificado de
excepcionalidad



FORMACIÓN A EMPRESAS

ACOMPañAMOS A NUESTROS CLIENTES EN EL PROCESO DE CUALIFICACIÓN DE SUS TRABAJADORES

Colaboramos en el diagnóstico de necesidades, la definición del plan formativo y en la ejecución y evaluación de la formación.



EVOLUCIÓN ANUAL

- +14% clientes de formación
- +30% de trabajadores formados
- +43% de cursos gestionados



PRINCIPALES MATERIAS FORMATIVAS REALIZADAS

Idiomas **29%**
Ofimática y nuevas tecnologías **18%**
PRL y primeros auxilios **14%**

PRINCIPALES SECTORES FORMADOS

AERONÁUTICA
TECNOLOGÍA E INFORMÁTICA
CONSTRUCCIÓN E INGENIERÍA
TRANSPORTE Y LOGÍSTICA
COMERCIO
SANITARIO



SERVICIOS A EMPRESAS



+350.000
horas de servicios
de outsourcing

FACILITY SERVICES

40 personas incorporadas

- Control de accesos y recepción.
- Limpieza de oficinas y centros comerciales.
- Jardinería: mantenimiento de jardines y sistemas de riego.
- Conserjería.
- Mensajería y transporte.
- Valija.

ADMINISTRATIVOS Y AUXILIARES (BPO)

+30 servicios gestionados

- Data Entry: registro y modificación de datos.
- Gestión administrativa de cualquier departamento de la compañía.
- Atención al cliente.
- Servicios de recepción y auxiliares.

SERVICIOS DIGITALES CENTRO ESPECIAL DE EMPLEO (CEE)

Como especialistas en el tratamiento de la información y documentación, ofrecemos servicios de consultoría y apoyo a la transformación digital de las distintas organizaciones.

CATÁLOGO DE SERVICIOS:

SOLUCIONES DIGITALES: consultoría, servicios de digitalización, OCR y gestión de Base de Datos, captura de datos, grabación de datos.

Datos de volumetría 2023: **1.660.956**

PROCESOS DOCUMENTALES: servicios de custodia documental, destrucción certificada.

Datos de volumetría 2023: **5.492**

BACKOFFICE: servicios administrativos, procesamiento de datos, contact center.

Datos de volumetría 2023: **1.776.745**

SOPORTE TÉCNICO: atención al usuario, gestión y resolución de incidencias, reporting.

Datos de volumetría 2023: **1.680**

GESTIÓN DE RESIDUOS

Superamos los **3 millones** de kg. de residuos gestionados

+100% de crecimiento

32.000 paquetes de plástico

16.000 packs de cartón

Segregado y clasificación de residuos en líneas de producción y plantas de reciclaje.

LOGÍSTICA

Certificados

Hemos conseguido **ISO 13845** - Certificado de sistemas de calidad de productos sanitarios.



LABORATORIOS, PARAFARMACIA Y COSMÉTICA

75% incremento en manipulación cosmética
Más de **2 millones** de packs manipulados

LOGÍSTICA INTEGRAL

15.000 palets gestionados

Servicios de recepción en múltiples formatos, cross docking, almacenaje, recovery, copaking y manipulados de gran volumen.

MANIPULADOS

2,6 millones de estuchados

6,8 millones de kiting

LAVANDERÍA

Más de **10 millones** de prendas procesadas

Servicio integral de recogida, lavado, planchado, manipulado, packaging y entrega.



SUMINISTROS

El Área de Suministros se adapta a la política de responsabilidad social corporativa de las empresas y las apoya en el cumplimiento de la Ley General de Discapacidad (LGD).

MATERIAL DE OFICINA

Más de **60** clientes
20.000 referencias

ENVERA ofrece una experiencia y especialización desde hace más de 10 años en la venta de suministros. Este servicio computa para el cumplimiento de la Ley General de Discapacidad (LGD) y ayuda a las empresas a potenciar su RSC.

- Amplio catálogo con los mejores productos de oficina.
- Impresión corporativa.
- Consumibles de limpieza.

El 100% del margen obtenido con la venta de estos productos se destina a la inserción socio laboral de personas con discapacidad intelectual.

LOTES DE NAVIDAD Y REGALO DE EMPRESA

100.000 cestas gestionadas y manipuladas

Más de **500.000** productos

- Marketing promocional.
- Regalos de empresa.
- Lotes de Navidad.



KITS & AMENITY

500.000 kits manipulados

Estos neceseres, hechos en material orgánico y en materiales sostenibles, se han realizado para líneas aéreas y hoteles.

VESTUARIO LABORAL

+16.000 prendas gestionadas

- Vestuario laboral.
- Equipos de protección individual.

TECNOLOGÍA Y TRANSFORMACIÓN DIGITAL AL SERVICIO DE NUESTROS USUARIOS, EMPLEADOS Y CLIENTES

SERVICIO DE ATENCIÓN AL USUARIO DIGITAL

Servicio profesional de atención al usuario basado en las buenas prácticas ITIL y el estándar internacional ISO/IEC 20000-1 de gestión de servicios, realizado íntegramente con personas con discapacidad. Acuerdos con centros educativos de grado medio y superior de informática, facilitando cada año las prácticas de alumnos con algún tipo de dificultad en nuestra Área de Tecnologías de la información, habiendo finalizado con éxito sus prácticas en empresa más de 20 alumnos. Plataformas digitales seguras y accesibles en entorno Cloud.

**Total de actividades realizadas
desde el Servicio de Atención al Usuario:**
(Incidencias/Peticiones/Tareas de mantenimiento/Proyectos)

2019	2020	2021	2022	2023
723	2.838	3.560	3.154	3.353

PLATAFORMAS DIGITALES SEGURAS Y ACCESIBLES EN ENTORNO CLOUD PARA LOS NUEVOS ESCENARIOS DE MOVILIDAD

Fomentamos plataformas digitales colaborativas y seguras para la comunicación y trabajo colaborativo entre los equipos, que nos han permitido trabajar desde cualquier lugar, desde cualquier dispositivo y a cualquier hora en situaciones de pandemia o necesidades de movilidad. Cultura del dato DATA DRIVEN mediante modelos de Business Intelligence que nos proporcionan una gestión predictiva y poder entender y atender mejor a nuestros empleados, usuarios y clientes.

CIBERSEGURIDAD

La seguridad de la información y la protección de los datos personales son para nosotros muy importantes. Contamos con la certificación ISO 27001:2022 con carácter internacional y Esquema Nacional de Seguridad nivel medio con ámbito nacional, junto con el cumplimiento del Reglamento General Europeo de Protección de datos personales GDPR”.

Total de ataques fallidos bloqueados :

2020	2021	2022	2023
47.668	48.104	56.586	48.603

GESTIÓN DEL CAMBIO Y METODOLOGÍAS ÁGILES PARA LA TRANSFORMACIÓN DIGITAL

Promovemos la gestión del cambio necesaria para facilitar la buena implementación de los procesos de transformación y metodologías ágiles para una ejecución eficiente y ágil de los proyectos y servicios basándonos en el Agile manifiesto y norma internacional ISO 9001:2015.



INNOVACIÓN

ENVERA SOCIALTECH. Líneas de empleo innovadoras y sostenibles para las personas con discapacidad en servicios profesionales de tecnología relacionados con los nuevos escenarios de mercado digitales.

ENVERASOCIAL MICROSERVICES. Servicios de microinformática.

ENVERASOCIAL DIGITALUNIVERSITY. Servicio de formación Tech adaptada a la discapacidad.

ENVERASOCIAL DIGITALASESOR. Servicio de asesoramiento digital personalizado.

ENVERASOCIAL DIGITALEEDGE. Servicio de reacondicionamiento de dispositivos DaaS.

HUB DIGITAL de intraemprendimiento y colaboraciones con startups, universidades y todo el tejido empresarial.

SERVICIOS DIGITALES DESDE NUESTROS CEE MADRID Y COLMENAR VIEJO

SOLUCIONES DIGITALES. Manipulados, digitalización, custodia y destrucción certificada, en todas las áreas de la organización.

BACK OFFICE. Grabación de datos y procesos de tratamiento de datos en todas los procesos organizativos; departamentos financieros, recursos humanos, operaciones...

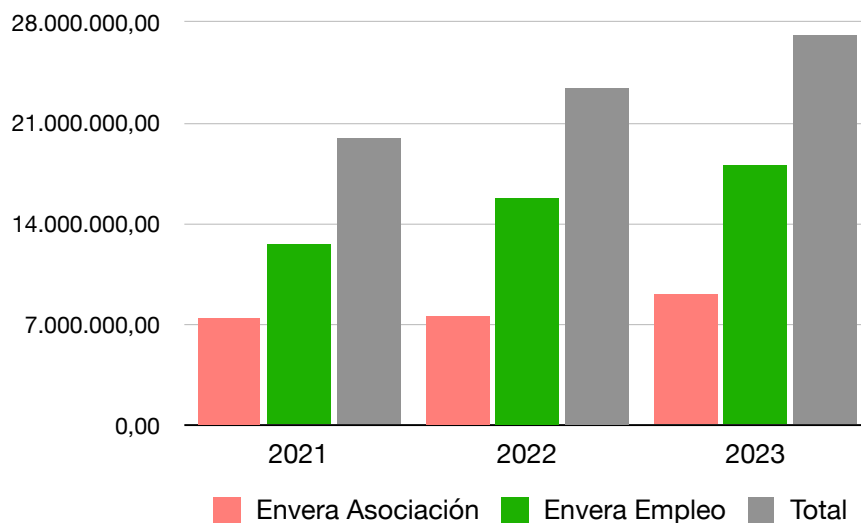
ATENCIÓN AL USUARIO. Atención telefónica, encuestas telefónicas, soporte técnico...

Disponemos de 24 servicios categorizados en soluciones digitales, back office y atención al usuario y un quipo de 35 Técnicos de servicios digitales.

FACTURACIÓN 2023

La misión de Envera es la inclusión social y laboral de las personas con discapacidad, básicamente intelectual, trabajando cada día sobre los valores de inclusión, compromiso social, transparencia, calidad e innovación, creando el marco en donde todas las diferencias, todas las capacidades, tengan las mismas oportunidades.

	2021	2022	2023
Envera Asociación	7.482.074,10	7.675.419,03	9.188.921,05
Envera Empleo	12.532.482,25	15.782.932,95	18.164.293,36
Total	20.014.556,35	23.458.351,98	27.353.214,41



35% de crecimiento en los últimos 3 años

MEMORIA DE ACTIVIDADES
Dirección de Comunicación,
Relaciones Institucionales
y RSC/ESG

ALIANZAS ESTRATÉGICAS EN RESPONSABILIDAD SOCIAL/ESG

- La Comunidad de Madrid, a través de la Consejería de Economía, Hacienda y Empleo, concede una ayuda económica a Envera para apoyar la creación y mantenimiento de puestos de trabajo protegidos para personas con discapacidad.

[La Comunidad de Madrid apoya a Envera en el empleo de personas con discapacidad intelectual - Envera \(grupoenvera.org\)](#)

- Sacyr Servicios y Envera firman un acuerdo de colaboración con el objetivo de fomentar la inclusión social y el empleo de personas con discapacidad a través de la realización de prácticas laborales formativas de los alumnos de los Cursos de Ayudantes de Cocina en los servicios de restauración de Sacyr.

[Alianza entre Sacyr y Envera para impulsar el empleo de personas con discapacidad intelectual - Envera \(grupoenvera.org\)](#)

- Envera se adhiere al Programa Incorpora de Fundación La Caixa para promover el empleo de personas con discapacidad a través del Servicio de Inserción Laboral de Envera.

[Envera se adhiere a Incorpora de Fundación "la Caixa" para generar empleo dirigido a personas con discapacidad - Envera \(grupoenvera.org\)](#)

- Envera realiza un nuevo envío de material deportivo a la Escuela de Fútbol "Vicente del Bosque" en Senegal con la colaboración de la compañía Iberia y MAPOMA.

[Envera, Iberia y MAPOMA mantienen sus envíos solidarios a la Escuela de Fútbol 'Vicente del Bosque' de Senegal - Envera \(grupoenvera.org\)](#)

- Envera, Sepla-Ayuda e Iberia colaboran con el Colegio "La Joya" para niños con discapacidad en Ecuador.

[Envera, SEPLA - Ayuda e Iberia colaboran con el Colegio 'La Joya' para niños con discapacidad en Ecuador - Envera \(grupoenvera.org\)](#)

- Envera y MAPOMA entregan más de 17.500 productos al Banco de Alimentos y Mensajeros de la Paz.

[MAPOMA y Envera entregan más de 17.500 productos al Banco de Alimentos y Mensajeros de la Paz - Envera \(grupoenvera.org\)](#)

- Envera firma un acuerdo de colaboración con la ONG Pato Amarillo para ayudar a personas en riesgo de exclusión.

[Envera amplía su red de alianzas con la ONG Pato Amarillo para ayudar a personas en riesgo de exclusión - Envera \(grupoenvera.org\)](#)

- Envera y la Fundación Formació i Treball firman un acuerdo de colaboración para la donación de enseres desde el Centro de Reciclaje Solidario de Barcelona.

- Envera y la Parroquia Asunción de Nuestra Señora de Colmenar Viejo firman un acuerdo de colaboración para la donación de alimentos y ropa para las personas en riesgo de exclusión social del municipio.

- Envera y la entidad social Hombre Nuevo Tierra Nueva de Cuba firman un acuerdo de colaboración para la donación de medicamentos.
- Convenio de colaboración con Voluntarios por Ucrania para la donación de material de emergencia.
- Los alumnos de Agrojardín Envera donan 80 kilos de productos ecológicos a Cruz Roja en Tenerife.

[Los alumnos de Agrojardín Envera donan 80 kilos de alimentos ecológicos a Cruz Roja en Tenerife - Envera \(\[grupoenvera.org\]\(http://grupoenvera.org\)\)](#)

- Envera y África Por Ti colaboran en la protección de niños con albinismo en Mozambique con el envío de gafas de sol y medicinas.

[Envera y África por ti colaboran en la protección de niños con albinismo en Mozambique - Envera \(\[grupoenvera.org\]\(http://grupoenvera.org\)\)](#)

- El Ayuntamiento de Colmenar Viejo y Envera firman un convenio de colaboración para impulsar la inclusión social y laboral de las personas con discapacidad.

[Envera y el Ayuntamiento de Colmenar Viejo celebran con un convenio el Día Internacional de las Personas con Discapacidad - Envera \(\[grupoenvera.org\]\(http://grupoenvera.org\)\)](#)

- **En nuestro compromiso con la agenda 2030 y los 11 ODS, durante 2023 Envera ha donado a entidades sin ánimo de lucro con las que mantiene convenios de colaboración 92,75 toneladas de material de primera necesidad. La ayuda ha consistido, principalmente, en productos de higiene, droguería, mantas y sacos de dormir, alimentos, maletas, material escolar y libros, ropa, equipaciones deportivas, gafas de sol, medicamentos, carritos de niño y sillas de ruedas, así como equipos tecnológicos.**





VOLUNTARIADO SOCIAL CORPORATIVO

- Iberdrola y Envera inauguran el “Aula Dis-friendly”, un espacio sostenible fruto del voluntariado social corporativo para la formación de personas con discapacidad intelectual.

[Iberdrola y Envera inauguran el ‘Aula Dis-Friendly’, un espacio sostenible para la formación de personas con discapacidad intelectual - Envera \(grupoenvera.org\)](http://www.grupoenvera.org)

- Envera participa en “Iberia en Familia” con un programa especial de Radio Terrícola, artesanía y productos ecológicos de su huerta.

[Envera participa en ‘Iberia en Familia’ con un programa especial de Radio Terrícola, artesanía y productos ecológicos de su huerta - Envera \(grupoenvera.org\)](http://www.grupoenvera.org)

- Coca-Cola Europacific Partners inaugura los estudios de Radio Terrícola en la sede central de Envera en Madrid, construidos gracias al voluntariado social de esta compañía con el objetivo de fomentar la inclusión sociolaboral de personas con discapacidad.

[Coca-Cola y Envera inauguran los estudios de Radio Terrícola en Madrid - Envera \(grupoenvera.org\)](http://www.grupoenvera.org)

- Voluntarios de Iberia Express realizan una jornada de inclusión en el Centro Integral de Discapacidad de Envera de Colmenar Viejo.

[Iberia Express aterriza en Radio Terrícola tras una jornada de inclusión en el Centro Integral de Discapacidad de Envera - Envera \(grupoenvera.org\)](http://www.grupoenvera.org)

- Voluntarios de Airbus realizan una jornada de inclusión en el Centro Integral de Discapacidad de Envera en Colmenar Viejo.

[Envera - Ayer recibimos a un equipo de Airbus en el Centro... | Facebook](#)

- Envera participa en el Día Internacional del Voluntariado de Telefónica con una acción en su centro Integral de Discapacidad y con Radio Terrícola en la sede central de la compañía.

[‘Conectando solidaridad’: Envera participa en el Día Internacional del Voluntariado de Telefónica - Envera \(grupoenvera.org\)](#)

- Envera estrena Punto Limpio en su sede central gracias al voluntariado corporativo de Iberdrola.

[Envera estrena Punto Limpio gracias al voluntariado corporativo de Iberdrola - Envera \(grupoenvera.org\)](#)

- Envera participa con su programa Radio Terrícola en la jornada de voluntariado corporativo de Iberdrola entrevistando a su presidente, Ignacio Sánchez Galán.

[Radio Terrícola entrevista al presidente de Iberdrola en la entrega de reconocimientos a sus voluntarios - Envera \(grupoenvera.org\)](#)

- Voluntarios de Viajes el Corte Inglés junto al Director de Sostenibilidad de la compañía, Bernardo Cruza, visitan el Centro Integral de Discapacidad de Envera en Colmenar Viejo.

[Envera - Voluntarios de Viajes El Corte Inglés han aterrizado en... | Facebook](#)

- El departamento de Recursos Humanos de toda España de Coca Cola Europacific Partners realiza una



MEMORIA DE ACTIVIDADES

inmersión en la discapacidad durante su visita al Centro Integral de Discapacidad de Envera en Colmenar Viejo.

[Hoy Voluntariado Corporativo de empleados... - Eugenio García Galiano | Facebook](#)

- Voluntarios de Coca Cola Europacific Partners celebran una jornada de magia inclusiva en la sede central de Envera en Madrid junto a la Fundación Abracadabra.

[Envera - ¡¡ABRACADABRA!! Disfrutamos de la magia y la ilusión... | Facebook](#)

- Jornada de voluntariado de la Dirección de Alianzas y Acuerdos Estratégicos de Iberia en el Centro Integral de Discapacidad.

<https://www.youtube.com/watch?v=qVJQWdxByal>

- Jornada de voluntariado del comité de dirección de Iberia

<https://www.youtube.com/watch?v=C6p2RzuiaW8>

- Jornada de voluntariado de la Dirección de Servicios Aeroportuarios de Iberia en el Centro Integral de Discapacidad

https://es.linkedin.com/posts/grupoenvera_la-direcci%C3%B3n-de-aeropuertos-de-iberia-visita-activity-7089907617451376641-nSZs

- Voluntarios de Bureau Veritas realizan una jornada de inclusión en el Centro Integral de Discapacidad de Envera en Colmenar Viejo.

[Bureau Veritas finaliza con Radio Terrícola su voluntariado social corporativo en Envera - Envera \(grupoenvera.org\)](#)





- Voluntariado de la Dirección de Planificación Estratégica y Finanzas de Iberia en el Centro Integral de Discapacidad de Envera para conocer de primera mano los trabajos del CEE y participar en actividades inclusivas.

[La dirección financiera de Iberia visita Envera: “Aportáis mucho a la sociedad y a la compañía” - Envera \(grupoenvera.org\)](#)

- La Dirección de Ventas de Iberia visita el Centro Integral de Discapacidad de Envera en Colmenar Viejo y realiza actividades de voluntariado e inclusión.

[La Dirección de Ventas de Iberia visita el Centro Integral de Discapacidad de Envera - Envera \(grupoenvera.org\)](#)

- Jornada de voluntariado del Área de Experiencia Cliente de Iberia con una inmersión en la discapacidad intelectual y acciones inclusivas
- <https://www.youtube.com/watch?v=Vpy6OFmcAbw>
- Voluntariado social corporativo

de Siemens para inmersión en la discapacidad intelectual con taller de huerta y deporte en el Centro Integral de Discapacidad

<https://www.youtube.com/watch?v=C77LFqGZaXI>

- Envera pone en marcha su segundo Centro de Reciclaje Solidario en Barcelona.

[Envera pone en marcha su segundo Centro de Reciclaje Solidario en Barcelona - Envera \(grupoenvera.org\)](#)

VISITAS INSTITUCIONALES

- El consejero de Economía, Hacienda y Empleo de la Comunidad de Madrid, Javier Fernández-Lasquetty, visita la Lavandería Envera en San Fernando de Henares que emplea a 140 personas con discapacidad.

[Fernández - Lasquetty visita la Lavandería Envera en la que trabajan 140 personas con discapacidad - Envera \(grupoenvera.org\)](#)

MEMORIA DE ACTIVIDADES

- El presidente de Pequeño Valiente, una organización sin ánimo de lucro que lucha contra el cáncer infantil, visita la sede de Envera en Canarias para renovar la colaboración entre ambas entidades que tiene como fin lograr la inclusión social y atención de los niños que sufren una discapacidad tras el cáncer.

[Cáncer infantil: las familias piden que se reconozca la discapacidad desde el diagnóstico de la enfermedad - Envera \(grupoenvera.org\)](#)

- Responsables de Amazon visitan la sede central de Envera en Madrid.

[Envera - Hoy nos han visitado responsables de Amazon.es para... | Facebook](#)

- Raúl Socas Ramírez, dinamizador del Espacio Creativo Ingenio Joven visita la sede de Envera en Gran Canaria.

[Entrevistamos a Raúl Socas, dinamizador del Espacio Creativo Ingenio Joven - Envera \(grupoenvera.org\)](#)

- Patricia Acebes, fundadora de Asturias AI, visita la sede central de Envera en Madrid.

[Patricia Acebes, fundadora de Asturias AI, nos habla sobre ética y tecnología - Envera \(grupoenvera.org\)](#)

- Sonia Hernández, lideresa por el cambio y representante de las mujeres con discapacidad de Plena Inclusión, visita la sede de Envera en Gran Canaria.

[Entrevistamos a Sonia Hernández, lideresa por el cambio, en Radio Terrícola - Envera \(grupoenvera.org\)](#)

- La directora general de Discapacidad de la Comunidad de Madrid, Alejandra Serrano, junto a la subdirectora





general de Atención a Personas con Discapacidad y Enfermedad Mental, Silvia Méndez; la subdirectora general de Valoración de la Discapacidad y Atención temprana, Susana Gutiérrez, y la jefa de Área de Coordinación de Atención Temprana y Subvenciones, María José García, han visitado la sede central de Envera, acompañadas del concejal presidente de Barajas, Juan Peña.

[La directora general de Discapacidad de la CAM visita Envera - Envera \(grupoenvera.org\)](#)

- Iberia celebra su Comité de Dirección en el Centro Integral de Discapacidad de Envera de Colmenar Viejo.

[Iberia celebra su Comité de Dirección en el Centro Integral de Discapacidad de Envera - Envera \(grupoenvera.org\)](#)

- La directora de la Agencia Madrileña de Apoyo a las Personas con Discapacidad, Encarna Rivero, visita la sede central de Envera.

[La directora de la Agencia Madrileña de Apoyo a las Personas con Discapacidad visita Envera - Envera \(grupoenvera.org\)](#)

- Susana Jiménez, concejal de Economía, Desarrollo Empresarial y Empleo del Ayuntamiento de Colmenar Viejo, y Gustavo Torres, técnico



MEMORIA DE ACTIVIDADES

municipal, visitan el Centro Integral de Discapacidad de Colmenar Viejo.

[Entrevista a Susana Jiménez, concejal de Economía, Desarrollo Empresarial y Empleo de Colmenar Viejo - Envera \(grupoenvera.org\)](#)

- La Subdirección de Formación y Gestión del Talento de INECO visita la sede central de Envera en Madrid.

[Ineco y su compromiso con la inclusión de personas con discapacidad - Envera \(grupoenvera.org\)](#)

- La directora general de Discapacidad de la Consejería de Bienestar Social, Igualdad, Juventud, Infancia y Familias de Canarias, Dulce María Gutiérrez, visita la sede de Envera en Tenerife.

[Envera - La directora general de Discapacidad de la Consejería de... | Facebook](#)

PRINCIPALES EVENTOS Y ACTIVIDADES

- El Ayuntamiento de Madrid y Envera presentan “Madrid Incluye”, la primera guía interactiva y en lectura fácil con todos los recursos locales, regionales y estatales para personas con discapacidad intelectual que viven en la ciudad de Madrid a un solo click. Esta guía, actualizada en tiempo real, ha sido elaborada por Envera.

[El Ayuntamiento de Madrid y Envera presentan la primera guía con todos los recursos locales, regionales y estatales para personas con discapacidad intelectual de la ciudad de Madrid - Envera \(grupoenvera.org\)](#)

- Acto de entrega a Iberia del primer Sello Dis-Friendly que otorga Envera a las empresas amigables con las personas con discapacidad





[Iberia recibe el primer Sello Dis-Friendly de Envera “por su excelencia en la inclusión” - Envera \(grupoenvera.org\)](#)

- Presentación del calendario solidario Envera que recoge en imágenes inclusivas una particular historia de la aviación con aeronaves históricas, realizado junto a Iberia y la Fundación Infante de Orleans.

[Envera presenta su calendario solidario con aviones históricos junto a Iberia y la Fundación Infante de Orleans - Envera \(grupoenvera.org\)](#)

- Vicente del Bosque, la Comunidad de Madrid, el Ayuntamiento de Colmenar Viejo y la Fundación ONCE asisten a la inauguración del polideportivo de Envera que recibe el nombre de Amadeo Meler, director deportivo de Envera hasta su jubilación e histórico impulsor

del deporte inclusivo en España.

[Amadeo Meler, histórico impulsor del deporte inclusivo en España, da nombre al Pabellón Envera - Envera \(grupoenvera.org\)](#)

- Alumnos del Curso de Cocina de Envera preparan la comida de Navidad de la Dirección Corporativa de Iberia.

[Desde Fitur, Envera realiza su programa Tour Dis-Friendly para Radio Viajera y entrevista a personalidades como el alcalde de Madrid, José Luis Martínez Almeida, al director corporativo de Iberia o al presidente de Turismo de la CEOE.](#)

- Almeida en el programa ‘Tour Dis-Friendly’ de Envera: “El turismo en Madrid tiene que ser para todos” - Envera (grupoenvera.org)



- Envera organiza en Málaga la jornada “Mujer, empleo y discapacidad, un gran desafío” con motivo del Día Internacional de la Mujer con la presencia de la administración pública y mujeres directivas de empresas y con el objetivo de fomentar la inclusión socio-laboral de mujeres con discapacidad.

[Envera organiza en Málaga la jornada ‘Mujer, empleo y discapacidad, un gran desafío’ - Envera \(grupoenvera.org\)](#)

- Envera participa en una nueva edición del Dis-Friendly Relay Madrid Marathon bajo la organización del Ayuntamiento de Madrid, Coca Cola y MAPOMA.

[Envera, reconocida por su participación en el Dis-Friendly Relay Madrid Marathon, calienta motores para una nueva edición - Envera \(grupoenvera.org\)](#)

- Encuentro con Gerard Descarrega, atleta paralímpico, y el Comité Paralímpico Español en la sede de Iberia.

[Facebook](#)

- Envera participa en la Feria Industry Live en IFEMA a través de una mesa redonda para abordar la sostenibilidad industrial y con un stand propio junto a Madrid Foro Empresarial.

[Envera, Iberia, Airbus y CPOnet, sobre los criterios ESG: “son clave para la competitividad de la industria” - Envera \(grupoenvera.org\)](#)

- Envera celebra su IV Torneo Solidario de Pádel a favor de estudiantes con discapacidad intelectual.

[Envera celebra su IV Torneo Solidario de Pádel a favor de estudiantes con discapacidad intelectual - Envera \(grupoenvera.org\)](#)

- Envera estrena un nuevo portal web con el nivel “Triple A” de accesibilidad, proyecto subvencionado por la Consejería de Familia, Juventud y Asuntos Sociales de la Comunidad de Madrid con cargo al Plan de Recuperación, Transformación y Resiliencia, financiado por la Unión Europea – Next Generation EU.

[Envera estrena WEB con el nivel ‘Triple A’ de accesibilidad - Envera \(grupoenvera.org\)](#)

- Envera participa en la jornada solidaria “Métele un gol a la leucemia” organizada por Fundación Josep Carreras e INECO para recaudar fondos para la investigación de la leucemia linfoblástica infantil.

[Envera y su embajador deportivo, Vicente del Bosque, le meten un gol a la leucemia junto a INECO y la Fundación Josep Carreras - Envera \(grupoenvera.org\)](#)

- Residentes de Envera asisten al Desfile de la Fiesta Nacional del Ejército del Aire gracias a ASF España desde la Base de Torrejón.

[Facebook](#)

- Envera, que ostenta la presidencia de ARCEESCAN desde 2013, participa en el Foro del Observatorio de Contratación Pública Responsable de Canarias.

[Envera y ARCEESCAN participan en el Foro del Observatorio de Contratación Pública Responsable de Canarias - Envera \(grupoenvera.org\)](#)

- Madrid Foro Empresarial y Envera organizan la Jornada “Fiscalidad y ESG: estrategia para la competitividad empresarial y la inclusión” enmarcada en la Mesa de Responsabilidad Social Competitiva de Madrid Foro Empresarial.

[Fiscalidad y ESG: estrategia para la](#)



[competitividad empresarial y la inclusión](#) [- Envera \(grupoenvera.org\)](#)

- Envera participa con un stand propio en la XIV Feria de Empleo para Personas con Discapacidad de la Comunidad de Madrid en IFEMA.

[XIV Feria de Empleo para Personas con Discapacidad 2023 | Comunidad de Madrid](#)

- El Ayuntamiento de Colmenar Viejo celebra su Junta de Gobierno Local en el Centro Integral de Discapacidad de Envera con motivo del Día Internacional de las Personas con Discapacidad.

[Envera y el Ayuntamiento de Colmenar Viejo celebran con un convenio el Día Internacional de las Personas con Discapacidad - Envera \(grupoenvera.org\)](#)

- Radio Terrícola, la ventana al mundo de la discapacidad, cumple 10 años de emisión sin fronteras.

[Radio Terrícola, la ventana al mundo de la discapacidad, cumple 10 años de emisión sin fronteras - Envera \(grupoenvera.org\)](#)



ENVERA PUNTO DE INCLUSIÓN

- Envera imparte talleres de artesanía y reciclaje con motivo de las Rebajas de Enero en el centro comercial Islazul, que acoge el primer Envera Punto de Inclusión.

[RE-DESCUBRE, RE-INVENTA, RE-NUEVA | Centro Comercial Islazul](#)

- Beneficiarios de la residencia de Madrid reparten claveles en la víspera de la fiesta de San Isidro en Envera Punto de Inclusión del centro comercial Islazul.

[Islazul celebra San Isidro de la forma más castiza | Hi Retail | Revista de Retail Profesional | Noticias Retail Online](#)

- 315 Beneficiarios de Envera y sus familias participan en una Jornada Solidaria en los cines del Centro comercial Islazul.

[Envera - Este pasado sábado 23, @cineyermo nos invitó a ver... | Facebook](#)

- Actualización y modernización de Envera Punto de Inclusión de Carrefour-Prat para una mayor diversificación de la oferta de productos de reciclaje.
- Adecuación del espacio Envera Punto de Inclusión de Carrefour Ciudad de la Imagen a las nuevas tendencias del escaparatismo.
- Envera dona instrumentos musicales a la orquesta infantil Jonsui en el centro comercial Islazul en el marco del encendido de Luces de Navidad que protagonizamos junto al Coro Talía Mini, del Grupo Talía Concertante.

[Envera y Grupo Talía dan la bienvenida a la Navidad en Islazul - Envera \(grupoenvera.org\)](#)



PREMIOS Y RECONOCIMIENTOS

- La Fundación Corresponsables, referente en la comunicación de la responsabilidad social empresarial, reconoce a Envera como 'Organización Corresponsable' por su impacto en la RSC de las empresas.

[Corresponsables reconoce la labor social de Envera y su impacto en la RSC de las empresas - Envera \(grupoenvera.org\)](#)

- Envera, Embajador Honorario del Plan Diversidad de Iberia

[Facebook](#)

- La Comunidad de Madrid incluye a Envera en el Banco de Buenas Prácticas en centros y servicios de atención social.

[La Comunidad de Madrid incluye a Envera en el Banco de Buenas Prácticas en centros y servicios de atención social - Envera \(grupoenvera.org\)](#)

- Envera recibe el Premio ABC Solidario por sus más de 45 años de compromiso con las personas con discapacidad.

[Envera recibe el Premio ABC Solidario por sus más de 45 años de compromiso con las personas con discapacidad - Envera \(grupoenvera.org\)](#)

- Un avión A320 NEO de la flota de Iberia lleva el nombre de Envera por el mundo como regalo por los 45 años de Envera.

[Un avión A320 NEO lleva el nombre de Envera por el mundo - Envera \(grupoenvera.org\)](#)





- Reconocimiento del Ayuntamiento de Madrid y MAPOMA a Envera por su participación en el Dis-Friendly Relay Madrid Marathon.

[Envera - Hoy hemos participado en la presentación del 45 Zurich... | Facebook](#)

PRESENCIA EN MEDIOS DE COMUNICACIÓN

- “Te damos alas” de Envera y Fundación Sepia Ayuda en el Programa Para Todos La 2 de RTVE.

[Vuelo sin motor adaptado \(rtve.es\)](#)

- Reportaje sobre la inserción laboral de personas con discapacidad en la web de RTVE.

[La inserción laboral en personas con discapacidad \(rtve.es\)](#)

- Artículo sobre la presentación de la guía de recursos para personas con discapacidad intelectual de la ciudad de Madrid en la página oficial de Plena Inclusión.

[Madrid Incluye: Recursos municipales | Discapacidad intelectual \(plenainclusionmadrid.org\)](#)

- Artículo sobre la presentación de la guía de recursos para personas con discapacidad intelectual de la ciudad de Madrid en Corresponsables.

[El Ayuntamiento de Madrid y Envera presentan la primera guía con todos los recursos locales, regionales y estatales para personas con discapacidad intelectual de la ciudad de Madrid – Corresponsables](#)

- Artículo para Corresponsables “¿Están en peligro los criterios ESG?”.

[¿Están en peligro los criterios ESG? – Corresponsables \(quovasys.net\)](#)

- Reportaje sobre Envera Punto de Inclusión Prat en RTVE Noticias.

[Reportaje RTVE - Envera Punto de Inclusión Prat \(youtube.com\)](#)

- Artículo sobre el premio a Envera en la modalidad “Entidad Solidaria” en los Premios ABC Solidario en el periódico ABC.

[ABC premia la labor de acogida a los niños ucranianos en España](#)

- Artículo sobre la denominación de un A320 Neo de Iberia con el nombre de Envera en AviaciónDigital.com

[“Envera”, nuevo nombre de un A320 Neo de Iberia - Aviación Digital \(aviaciondigital.com\)](#)

- La visita del consejero de Economía, Hacienda y Empleo de la Comunidad de Madrid, Javier Fernández-Lasquetty, al Centro Especial de Empleo de Envera en San Fernando de Henares, reportaje en Telemadrid.

<https://www.telemadrid.es/noticias/madrid/Mas-del-42-de-las-personas-con-discapacidad-tienen-un-empleo-en-Madrid-0-2559644016--20230513011845.html>

- [La Comunidad de Madrid, en el Centro Especial de Empleo de Envera en San Fernando de Henares | Comunidad de Madrid](#)

- Artículo sobre la inserción laboral de personas con discapacidad en el

municipio canario de Tacoronte en el periódico El Día.

[Tacoronte apuesta por la inserción laboral de las personas con discapacidad - Eldía.es Tenerife \(eldia.es\)](#)

- Artículo sobre el Centro de Reciclaje Solidario en el periódico El Español.

[El proyecto pionero en Europa que da una segunda vida a los objetos perdidos en aeropuertos españoles: desde carritos de bebé hasta vestidos de novia \(elespanol.com\)](#)

- Nota de prensa sobre la firma del Convenio de Colaboración con el Ayuntamiento de Colmenar Viejo.

[El Ayuntamiento firma un Convenio Marco de colaboración con ENVERA \(colmenarviejo.com\)](#)

- Artículo sobre la inserción laboral de alumnos con discapacidad intelectual de Envera en el Ayuntamiento de Colmenar Viejo en Madrid Actual.

[Alumnos con discapacidad intelectual de Envera harán prácticas en el Ayuntamiento de Colmenar \(madridactual.es\)](#)

- Reportaje sobre la formación y la inclusión laboral de las personas con discapacidad en Educaweb.

[Diversidad funcional e inclusión laboral: la formación aumenta sus posibilidades - educaweb.com](#)

- Artículo sobre la inserción laboral de personas con discapacidad en el Ayuntamiento de Colmenar Viejo en Cadena SER.

[“Colmenar Viejo es el municipio más](#)

MEMORIA DE ACTIVIDADES

[inclusivo de España”: Envera y el Ayuntamiento se alían para impulsar la inclusión laboral | Actualidad | Cadena SER](#)

- Entrevista a Amadeo Meler sobre la inclusión en el deporte de las personas con discapacidad para Onda Cero.

[Amadeo Meler: “Han sido años y años de trofeos y de normalizar la discapacidad en el deporte” - Onda Cero Cinca](#)

- Artículo sobre los Premios al Valor Social de Cepsa en ElDiario.es.

[Provivienda, Envera, Save The Children, Atelsam y AsperCan, Premios al Valor Social 2023 en Canarias \(eldiario.es\)](#)

- Artículo sobre los Premios al Valor Social de Cepsa en CadenaSer.com

[Provivienda, Envera, Save The Children, Atelsam y AsperCan, Premios al Valor Social 2023 en Canarias | Actualidad | Cadena SER](#)

- Impacto sobre los Premios al Valor Social de Cepsa en Canarias7.

[Provivienda, Envera, Save The Children, Atelsam y AsperCan, Premios al Valor Social 2023 en Canarias | Canarias7](#)

- Noticia sobre la entrega del sello Dis-Friendly a Iberia en AviaciónDigital.com

[Iberia es galardonada con el primer Sello Dis-Friendly de Envera por su compromiso con la inclusión - Aviación Digital \(aviaciondigital.com\)](#)

- Realización y producción de 25 podcast “Tour Dis-Friendly” sobre turismo accesible en Radio Viajera

<https://radioviajera.com/category/programas/turismo-accesible/tour-disfriendly/>

- Realización de 20 artículos y entrevistas sobre sostenibilidad y criterios ESG en el diario de la industria IndustryTalks.

<https://industrytalks.es/amelie-zegmout-legrand-group-los-motores-de-la-estrategia-para-ser-competitivos-y-sostenibles-son-la-innovacion-y-una-politica-inteligente-de-adquisiciones/>

PRESENCIA DIGITAL

Audiencia directa en Redes Sociales a 31 de diciembre de 2023.



envera 

Todos podemos ser los mejores en algo